

**theben**

310 164 01

Датчик CO<sub>2</sub>  
AMUN 716 9 101



## 1. Назначение

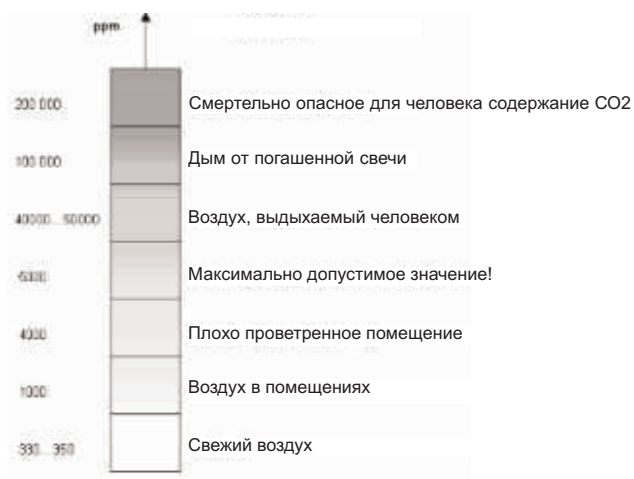
Датчик анализирует концентрацию углекислого газа (CO<sub>2</sub>) и температуру воздуха в помещении. Значения концентрации и температуры могут быть выведены на экран компьютера, к которому подключен датчик.

Чем больше содержание CO<sub>2</sub>, тем более вредный воздух - при достижении критического уровня содержания CO<sub>2</sub> датчик сигнализирует.

## 2. Характеристики

- Примерно 0,034% - это концентрация CO<sub>2</sub> в свежем воздухе.
- Концентрация в 0,1% (1000 ppm) это нормальная концентрация CO<sub>2</sub> для помещений.
- Максимально допустимая концентрация CO<sub>2</sub> на рабочем месте - это 5000 ppm (0.5%)
- Таблица значений ppm

Концентрация CO<sub>2</sub>



Содержание газов в свежем воздухе

Газ		Концентрация
Азот	N <sub>2</sub>	78,08 %
Кислород	O <sub>2</sub>	20,95 %
Аргон	Ar	0,93 %
Углекислый газ	CO <sub>2</sub>	340 ppm

## 3. Размещение датчика

Разместите датчик недалеко от компьютера

Датчик не должен быть установлен "на сквозняке"

Не выдыхайте воздух непосредственно на датчик.

### 4.1 Программное обеспечение

Вставьте CD-диск в привод компьютера drive.

Дождитесь появления окна приветствия

Если программа не запустилась сама запустите её вручную - start.exe

Вы можете выбрать следующие действия:

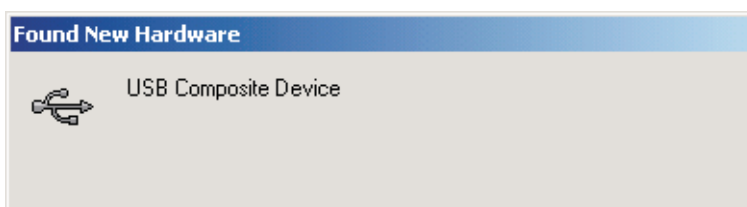
- Установить программу
- Прочитать инструкции по использованию датчика
- Просмотреть содержание CD-диска

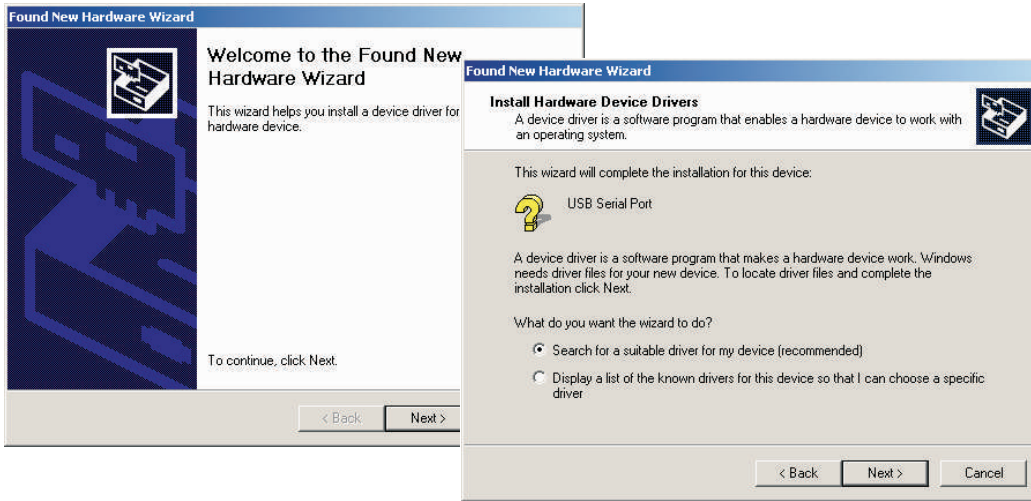
### 4.2 Оборудование

Вставьте USB кабель в разъем вашего компьютера.

Выполните следующие шаги

Следующие сообщения будут появляться на экране:





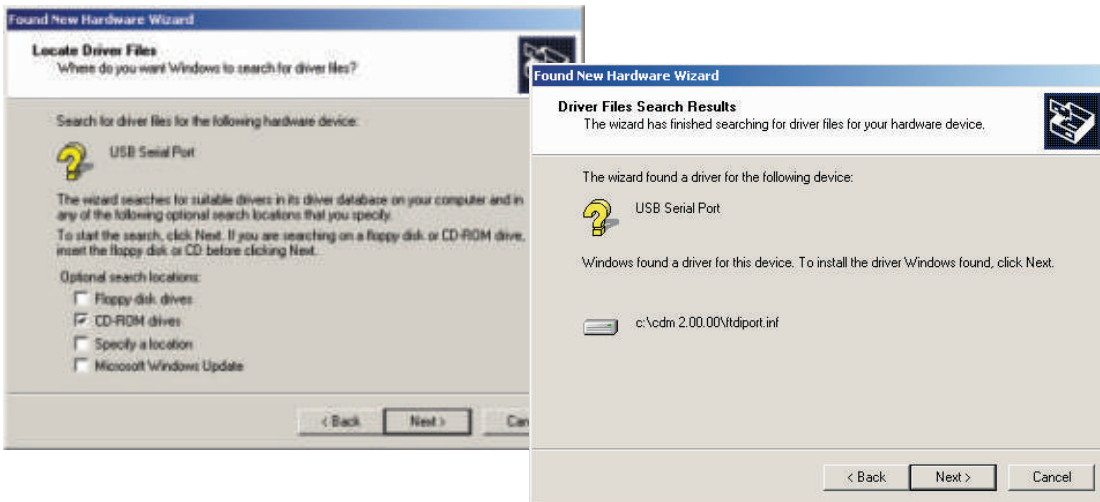
Нажмите Next.

Выберите пункт Find a suitable driver for this device (Найти драйвер для моего устройства)

Нажмите Next снова.

Выберите CD-ROM в качестве источника поиска.

Нажмите Next.



Драйвер для устройства будет найден.

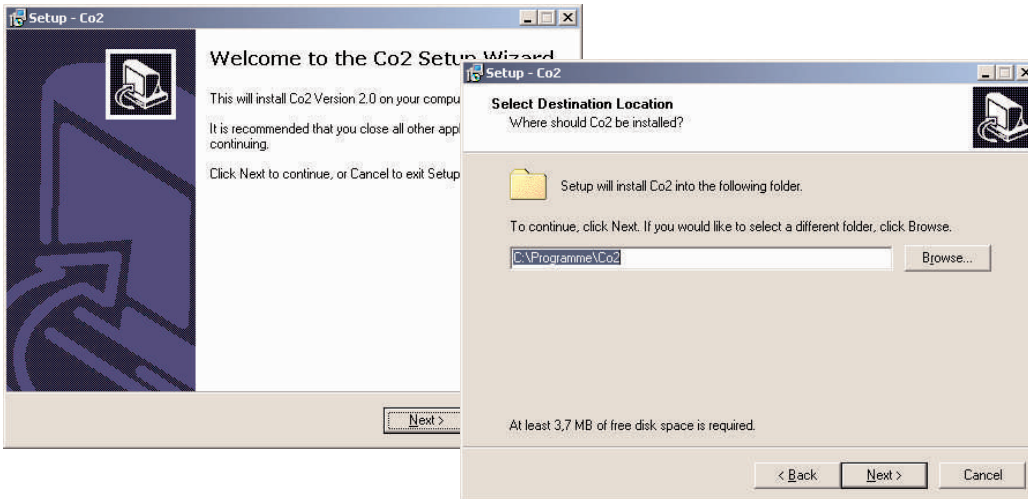
Для установки драйвера нажмите Next.



Нажмите Finish

## Установка программы

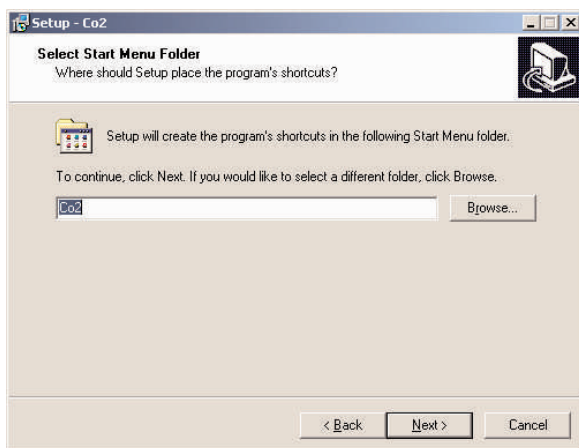
Нажмите Install и программа установки начнется автоматически



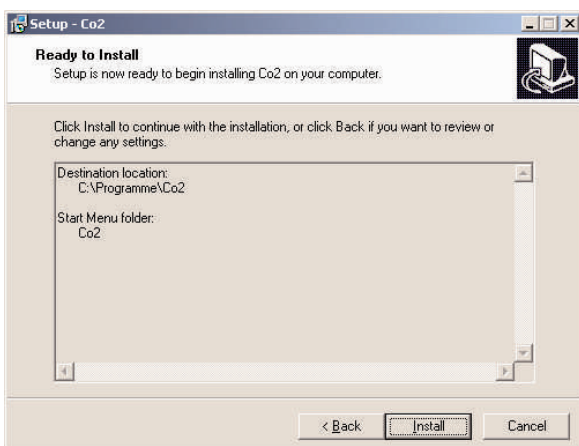
Нажмите Next для перехода к следующему шагу

Нажимайте Next для продолжения

Нажмите Browse, если вы желаете установить программу в другую папку.

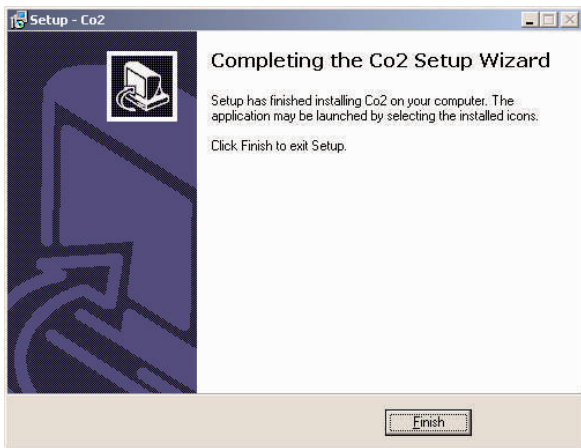


Выберите местоположения ярлыков к программе



Нажмите Install, для продолжения

Нажмите Back, если хотите вернуться на шаг назад и изменить настройки.



Программа полностью установлена!

Нажмите Finish для завершения программы установки.

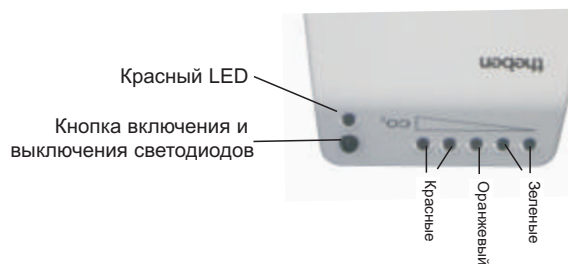
Вы можете запустить программу из меню Windows или с помощью ярлыка на рабочем столе.

## 5. Описание и функции

### 5.1 Индикация светодиодами

- Датчик имеет пять светодиодов, которые показывают текущее содержание **CO<sub>2</sub>** в воздухе

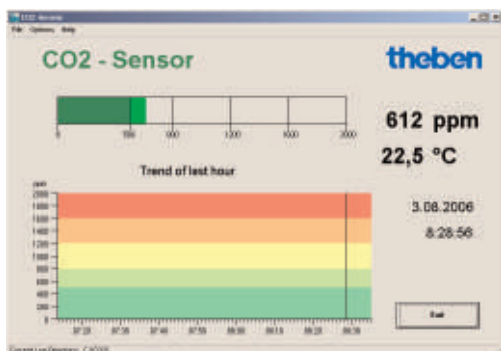
LED	Диапазон, ppm
Зеленый 1	0-500
Зеленый 2	500-800
Оранжевый	800-1200
Красный 1	1200-1600
Красный 2	>1600



- The red LED is an operating display that illuminates if the CO<sub>2</sub> is connected to a USB interface.

### 5.2 Программа

После установки программы, вы можете запустить её с помощью ярлыков в меню Windows или с Рабочего стола. После запуска программы на экране появится окно.



Текущее значение концентрации CO<sub>2</sub> показано в верхней части окна

История концентрации за последние 80 минут показана в нижней части окна.

## 5.3 Сохранение регистрируемых данных

- Сохранение данных в файл

Выберите команду Save в меню File

Откроется окно, в котором вы сможете назначить имя и путь к файлу.

- Автоматическое запоминание регистрируемых данных

Если запоминание данных требуется в течение длительного времени, файл будет создаваться каждый день.

Вы можете задать местоположение файлов в меню Настройки.

Каждый день будет создан файл с именем, формата:

YYYYMMDD\_hh (например: 20060511\_23 – Этот файл был создан 11.05.2006, 23.хх часа)

- Включение / выключение сигнала тревоги и установка порога концентрации для срабатывания тревоги

Порог срабатывания тревоги (концентрация CO<sub>2</sub>) может быть задан в меню Settings под Enable alarm

Если значение концентрации CO<sub>2</sub> в воздухе достигнет установленного предела, то сработает звуковая сигнализация

На экране, в окне программы также будет обозначен факт превышения допустимого уровня CO<sub>2</sub>

- Конвертация единиц измерения (ppm/%)

В меню Settings выберите команду Units и установите единицы измерения ppm или % - в окне программы единицы изменятся.

- Автоматическое переключение диапазонов

Автоматическое переключение диапазонов активизируется в меню Settings

Если активировано, то шкала диапазонов значений >2000 ppm (0.02 %) изменятся от 0-2000 ppm (0 - 0.02 %) до 0 - 5000 ppm (0 - 0.05 %).

Если деактивировано, то диапазон значений >2000 ppm (0.02 %) не будет показан. Значения <2000 ppm будут показываться.

## 6. Подключение

Прибор имеет USB разъем. Внешнего питания прибор не имеет.

Прибор рассчитан на 5 В.

## 7. Технические данные

Напряжение: 5 В – USB

Степень защиты: IP 20

Класс защиты: III

Theben AG  
Hohenbergstr. 32  
72401 Haigerloch  
GERMANY

Тел. +49 (0) 74 74/6 92-0

Факс: +49 (0) 74 74/6 92-15

Тех. поддержка.

Тел. +49 (0) 74 74/6 92-369

Факс: +49 (0) 74 74/6 92-207

hotline@theben.de

www.theben.de