



SiPass
интегрированный

Программное обеспечение SiPass

- Гибкая структура для разнообразных требований пользователя
- Простая и удобная инсталляция и администрирование
- По выбору доступны модули расширения
- Удобная работа через пользовательский интерфейс

Контроль доступа — одна из самых сложных на сегодняшний день, но важных сфер деятельности, которая позволяет повысить безопасность служебных помещений, ценных ресурсов и персонала. Программное обеспечение (ПО) SiPass является клиент/серверной системой для Windows с широким спектром функций контроля доступа. Его модульная архитектура позволяет производить инсталляцию систем от базового до среднего уровня сложности.

ПО SiPass легко инсталлируется и является простым в администрировании благодаря удобному интерфейсу, позволяющему пользователю управлять доступом в здания и вокруг них, контролируя доступ к дверям, и обеспечивая в то же время высокую безопасность с помощью усовершенствованного управления сигнализацией.

ПО SiPass отображает подробную информацию о происходящих событиях в окне «Активное Отслеживание Перемещений», обновляя данные об активности на объекте в режиме реального времени. При использовании дополнительных программных модулей, таких как Фото Идентификация, Сверка Изображений или Маршрут Обхода, можно задать расширенные режимы контроля доступа в зависимости от требования пользователя.

Fire Safety & Security Products

Siemens Building Technologies Group



Стандартные функции SiPass:

- Защита от повторного прохода
- Интерфейс к матричным коммутаторам Siemens SIMATRIX
- Интерфейс к цифровым видеорекордерам (DVR)
- Поддержка импорта данных о владельцах карт из других систем и экспорт через специализированную утилиту
- Контроль доступа с функцией «Four-Eyes»
- Шифрование AES
- Поддержка считывателей Siemens RS-485 (Протокол SiPass) и Clock & Data
- Автоматические и событийные отчеты
- Автоматизированная архивация базы данных
- Профили временного доступа
- Загрузка с сервера SiPass микропрограмм FLN-устройства
- Режим ввода 3 неправильных ПИН-кодов
- Принудительный ПИН-режим
- Поддержка панели ввода подписи от Toraz
- Динамич. графический экран состояния
- Временные расписания
- Окна инструкций при сработке сигнализации
- Программируемые праздники
- Индивидуальный / групповой доступ владельцев карт
- Возможности ручного управления системой
- Регистрация событий и сообщений в реальном времени
- Журнал отслеживания с простыми цветовыми кодами
- Интеллектуальный встроенный генератор отчетов
- Поддержка настройки отчетов (отслеживание перемещений)
- Полная мультимедийная сигнализация
- Дисплей тревог с цветовыми кодами
- Полное резервирование и восстановление системы
- Поддержка распространённых технологий считывателей
- Создание групп карт
- Поддержка регистрационных считывателей

- Многопользовательская многофункциональная среда
- Регистрация с использованием пароля или автоматическая идентификация в Windows
- Мощная архитектура клиент/сервер
- Поддержка изображений USB-камеры
- Встроенный журнал оператора
- Интуитивный графический интерфейс пользователя (GUI)
- Обширная справочная система

Дополнительные свойства пакетов программ расширения:

- Управление Посетителями
- Маршрут обхода
- Фото ИД и печать карт
- Печать группы карт
- Сверка изображений
- Конфигурирование сообщений на пейджеры и мобильные телефоны (SMS), при поддержке локального провайдера
- Передача сообщений и сигналов тревог на другие SiPass-серверы
- Динамичная многоцветная графика
- Поддержка более 30 форматов файлов, включая файлы AutoCAD
- Полная библиотека символов
- Функция синхронизации данных
- Низкоуровневое управление лифтами
- HR API позволяет разным приложениям совместно использовать данные владельца карты
- Кодирование карт, включая штрих-коды, магнитные полосы и смарт-карты MIFARE
- Интерфейс матричных коммутаторов сторонних систем видеонаблюдения
- Интерфейс управления сторонними цифровыми видео рекордерами
- Специализированная поддержка Micros DVR
- Регистрация и идентификация Mifare
- Поддержка нескольких Арендаторов
- Резервирование Сервера (Windows 2000 Server)
- Кодирование корпоративной карты Siemens
- Глобальное распространение данных владельцев карт
- Функция экспорта записей по времени

Управление картами (Cardholder Management)

Функция Управления картами SiPass позволяет объединить эффективное управление картами с большим числом других функций, что позволяет пользователю уверенно управлять данными владельцев карт. В дополнение к базовым данным владельца карты SiPass предлагает дополнительную информацию, такую как контактные данные, номер автомашины, адрес, фото и образец подписи. И это далеко не вся информация – имеется до 196 дополнительных полей для данных клиента. Все привилегии доступа полностью конфигурируемы, и их можно вывести на экран в виде краткого обзора. Все данные защищены благодаря схеме разграничения полномочий операторов. SiPass также позволяет использовать информацию о владельцах карт совместно с другими приложениями через опциональный интерфейс HR.

- Разделение полномочий операторов защищает данные владельца карты
- Полностью конфигурируемые привилегии доступа
- Обширные средства поиска информации о владельцах карт
- Возможность создания до 14 страниц частных полей для данных владельца карты
- Арендаторы могут использовать карты разных стандартов на одном устройстве
- Опция Фото ИД позволяет сохранять фотографии и образцы подписи владельцев карт
- Мгновенная повторная выборка изображений владельцев карт и записей из окна Отслеживания Перемещений (Audit Trail)
- Доступ для инвалидов
- HR-интерфейс позволяет использовать данные владельца карты совместно с другими приложениями

Разделение базы данных (Database Partitioning)

Свойство разделения базы данных SiPass защищает записи вашего подразделения, гарантируя полную и комплексную безопасность. Эта схема защиты данных начинает работать с момента регистрации в системе SiPass, которую можно выполнить при входе через пароль или автоматическую идентификацию в Windows. Профили, конфигурируемые для каждого индивидуального оператора, позволяют распределять привилегии. Эти привилегии разделяются следующим образом:

- Передача сообщений Отслеживания Перемещений
- Функции системы
- Владельцы карт
- Точки
- Графические планы
- Отчеты

Обработка тревоги (Alarm Handling)

Возможность быстрой и эффективной обработки тревоги – ключевой момент для систем безопасности. Функциональные возможности обработки тревоги в SiPass позволяют действовать исключительно гибко в ответ на сигнал тревоги, а также в аварийных ситуациях на вашем объекте. В SiPass вы можете создать до 1000 частных приоритетов тревожных сигналов, что позволит назначить приоритеты огромному количеству сценариев тревог. В зависимости от предпочтений оператора, тревоги можно обрабатывать из окна очереди тревог (Alarm Queue window), всплывающего диалогового окна тревоги (popup warning dialog) или графического плана (Graphic Map) объекта.

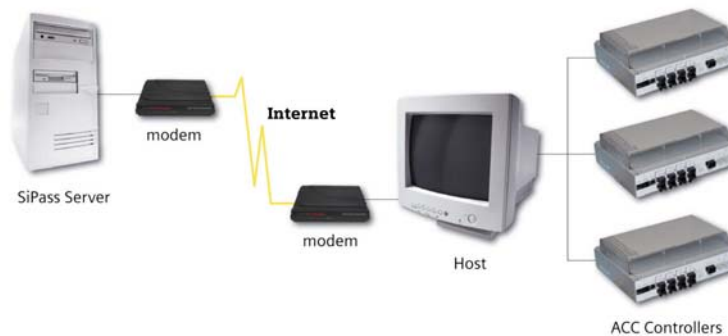
- 1000 конфигурируемых приоритетов тревожных сигналов
- Передача деталей тревоги в OPC - совместимые программные приложения
- Графические планы, обновляемые в режиме реального времени
- Инструкции по обработке тревоги обозначают необходимые действия
- Существование нескольких способов обработки тревоги
- Возможность сортировки Очередности Тревог для отображения тревог в разной последовательности
- Тревоги высшего приоритета могут блокировать текущие действия оператора
- Автоматическая перепроверка системой состояний тревог
- Конфигурируемые классы тревог (Alarm Classes) для каждого компонента системы
- Создание предусмотренных действий по тревоге (Alarm Responses)

Status	Description	Alarm/Restore	Symbol Name	Dial Back
Alarm	Break-glass Activated	Alarm	Break-glass Activ...	No
Normal	Break-glass Preset	Restore	Break-glass Normal	No

Удалённый доступ (Remote Access)

Дистанционная передача – неотъемлемый компонент любой современной системы безопасности и контроля доступа. SiPass предлагает решения для объектов любых размеров или структур с доступом через коммутационные и виртуальные частные сети (VPN) для аппаратных средств ACC-серии. Удалённый Доступ SiPass специально создан для работы в тандеме с надежной, гибкой и высокоскоростной архитектурой самой системы SiPass.

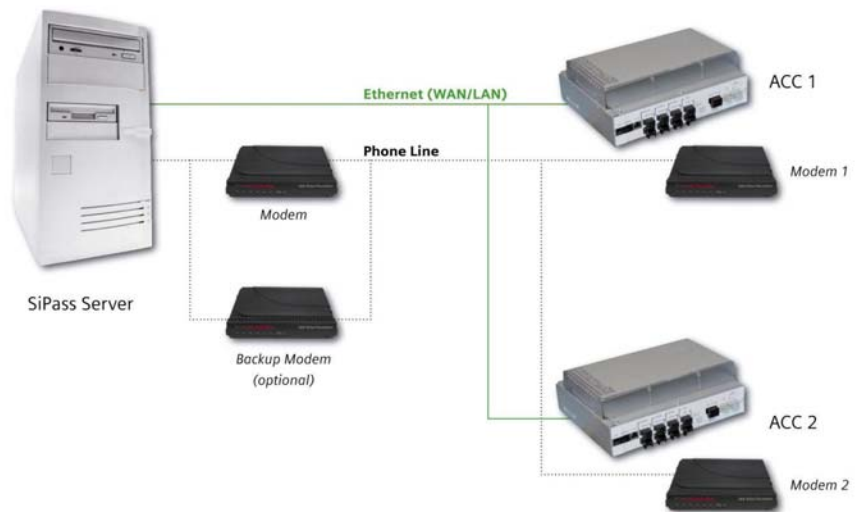
- Связь с несколькими ACC через одно дистанционное подключение
- Защита шифрованием при передаче данных
- Автоматическое подключение к серверу SiPass, когда буферы событий удалённого оборудования приближаются к заполнению.



Резервирование системы связи (Communication Redundancy)



Для гарантии максимальной надёжности системы контроля доступа важно обеспечить защиту канала связи между Сервером и контроллерами. SiPass предоставляет ряд интегрированных опций, которые позволяют обеспечить дублирование и резервирование канала связи, при этом не потребуется значительного реструктурирования сети или приобретения дорогостоящих сторонних приложений.

- Встроенное резервирование каналов связи использует архитектуру действующей сети
- Резерв в виде коммутируемого канала (dialup redundancy) в случае потери Ethernet-связи
- Автоматический коммутируемый (dial-in) доступ с Сервера на контроллеры ACC при автономной работе сети
- ACC повторно набирает номер Сервера через конфигурируемые промежутки времени, в случае, если номер занят
- Резервный (backup) номер телефона и модем обеспечивают двойную защиту



Базовые программные пакеты

ПО SiPass представлено несколькими базовыми пакетами, содержание которых зависит от размера системы контроля доступа. При необходимости дальнейшего расширения системы, всегда возможна замена ПО на новую версию (software upgrade).

Базовые пакеты	Описание
 SiPass Standard	24 двери 1.000 карт 1 сервер 1 клиент База данных MSDE (для систем с более чем 10.000 картами или 5 клиентами требуется база данных SQL ¹) Возможны расширения и опции
 SiPass Optima	64 двери 10.000 карт 1 сервер 3 клиента База данных SQL ¹ Возможны расширения и опции

Расширения ПО

Для пакетов SiPass Standard и Optima имеются следующие расширения.

Расширение	Описание
Расширение базы данных на 1.000 карт	База данных SiPass расширяется на 1.000 дополнительных персон
Расширение базы данных на 8 дверей	База данных SiPass расширяется на 8 дополнительных дверей

¹ Не включается в программный пакет

Программные пакеты обновления (Upgrade Packages)

Для обновления ПО предлагаются следующие пакеты.

Пакет обновления	Описание
Upgrade Starter – Standard	Расширение базы данных до стандартного пакета SiPass
Upgrade Standard – Optima	Расширение базы данных до Optima-пакета SiPass

Опциональные программные расширения

Для расширений ПО опционально доступен ряд компонентов. Для установки этих компонентов требуются пакеты SiPass Standard или Optima. Более подробную информацию можно получить в соответствующих индивидуальных инструкциях этих компонентов.

Тип	Номер	Обозначение
ASE5100-WS	6FL7820-8AE00	Дополнительная рабочая станция
ASE5300-CW	6FL7820-8AE01	Управление видеонаблюдением (CCTV) на рабочую станцию SiPass
ASE5300-ID	6FL7820-8AE02	Фото Идентификация и Сверка Изображений
ASE5300-MF	6FL7820-8AE03	Передача сообщений
ASE5300-AP	6FL7820-8AE04	Программный (API) интерфейс отдела кадров (HR)
ASE5300-VM	6FL7820-8AE05	Управление посетителями
ASE5300-LE	6FL7820-8AE06	Низкоуровневое управление лифтами
ASE5300-GT	6FL7820-8AE09	«Маршрут Обхода»
ASE5300-DS	6FL7820-8AE14	Синхронизация данных
ASE5300-GP	6FL7820-8AE17	Графика
ASE5300-CB	6FL7820-8AE19	Высокоуровневый интерфейс матричного коммутатора стороннего видеонаблюдения (CCTV)
ASE5300-ME	6FL7820-8AE20	Кодирование Mifare
ASE5300-DV	6FL7820-8AE21	Интерфейс сторонних цифровых видеорекордеров (DVR)
ASE5300-TR	6FL7820-8AE22	Экспорт записей по времени
ASE5300-TE	6FL7820-8AE24	Дополнительный код объекта/помещения

Требования к системе

Аппаратная часть

SiPass-Сервер:

Операционная система	Windows XP Professional (SP2) Windows XP Home (SP2) Windows 2000 (SP4) Windows 2000 Server Windows 2003 Server
DBMS	MS SQL Server 2000 (SP3a) Microsoft MSDE (SP3a), до 5 клиентов и 10.000 владельцев карт
Процессор	Pentium IV
RAM	минимум 512 Мбайт, рекомендуется 1024Мбайт
Жесткий диск	80 Гбайт
Порты	Ethernet 10 Мбайт / 100 Мбайт

SiPass-Клиент:

Операционная система	Windows XP Professional (SP2) Windows XP Home (SP2) Windows 2000 (SP4) Windows 2000 Server Windows 2003 Server
Процессор	Pentium IV
RAM	минимум 256 Мбайт
Жесткий диск	40 Гбайт
Архитектура Клиент/Сервер	Да
Возможность видеонаблюдения	Для просмотра «живого» видео с матричного коммутатора видеонаблюдения (ССТV) необходима карта оцифровки видеоизображений.
Порты	Ethernet 10 Мбайт / 100 Мбайт

Информация для оформления заказа

Стандартная лицензия на программное обеспечение SiPass (только лицензия)

Тип	Номер	Обозначение
ASL5000-SE	6FL7820-8AA10	SiPass Standard Edition
ASL5000-OA	6FL7820-8AA20	SiPass Optima

Кроме лицензии необходимо заказать CD с ПО SiPass на требуемом языке.

Тип	Номер	Обозначение
ASB5000-EN	6FL7820-FD10	CD с ПО SiPass (на английском языке)
ASB5000-DE	6FL7820-FD11	CD с ПО SiPass (на немецком языке)
ASB5000-FR	6FL7820-FD12	CD с ПО SiPass (на французском языке)
ASB5000-NL	6FL7820-FD13	CD с ПО SiPass (на голландском)
ASB5000-ES	6FL7820-FD14	CD с ПО SiPass (на испанском языке)
ASB5000-PL	6FL7820-FD15	CD с ПО SiPass (на польском языке)

Расширения SiPass для стандартной версии SiPass Standard и SiPass Optima

Тип	Номер	Обозначение
ASE5100-BA	6FL7820-8AD10	Расширение базы данных на 1.000 карт
ASE5100-DO	6FL7820-8AD20	Расширение базы данных на 8 дверей

Обновление версии SiPass для стандартного ПО

Тип	Номер	Обозначение
ASU5000-SN	6FL7820-8AB00	Upgrade Starter – Standard
ASU5000-NO	6FL7820-8AB10	Upgrade Standard – Optima

ООО <Сименс>
Департамент
Siemens Building Technologies
Россия, Москва
Тел. +7 095 737 18 21
Факс +7 095 737 18 20
www.sbt.siemens.com

© 2006 Авторское право
Siemens Building Technologies AG
Изменения могут быть внесены без уведомления.
Предоставление документации при наличии.