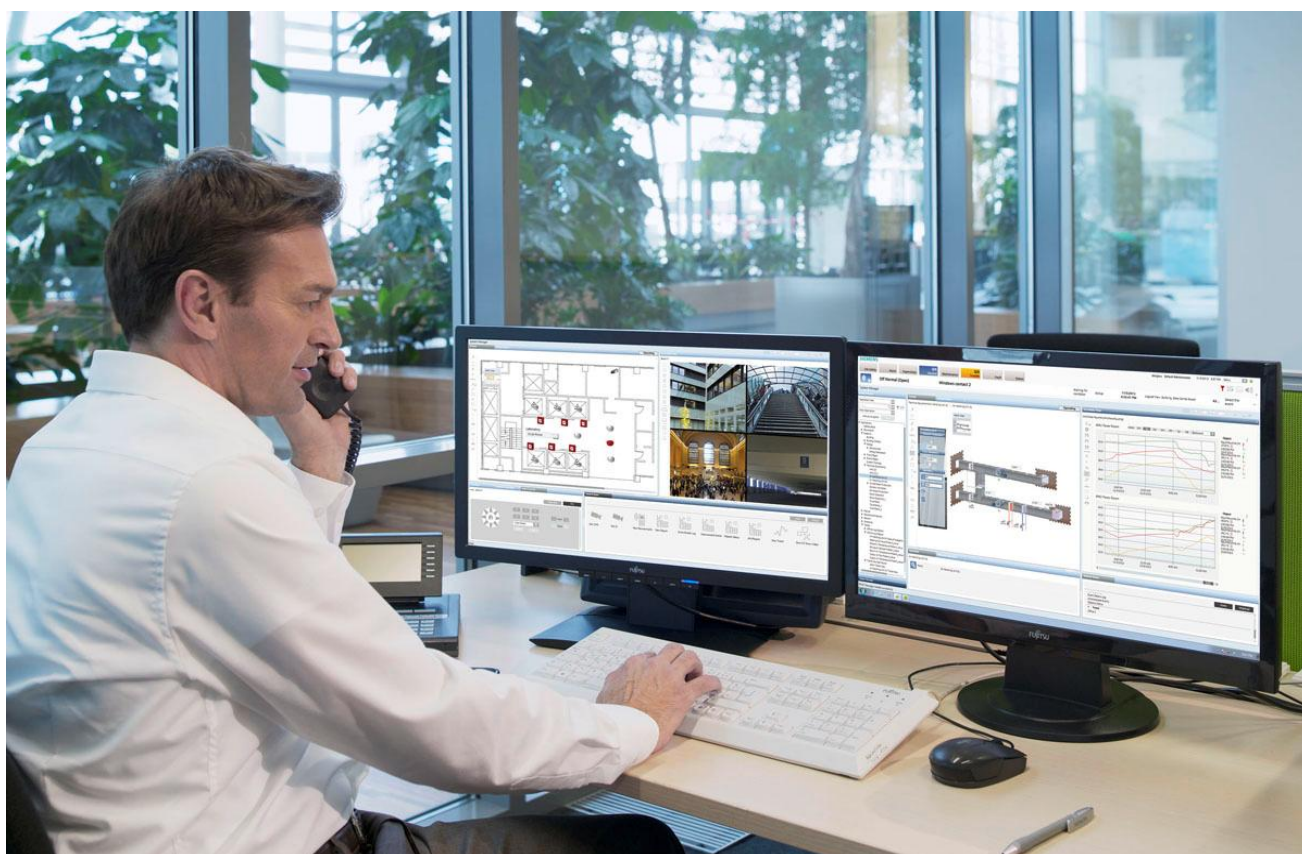


Desigo CC V2.1

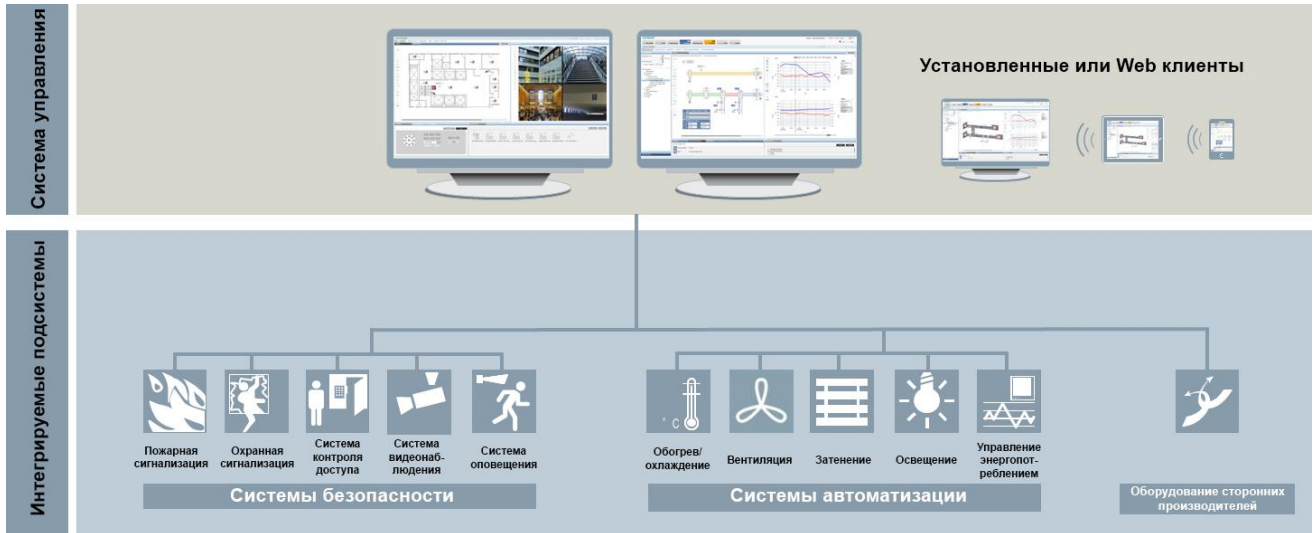
Systems & Room Automation - Fire Safety Systems - Security



Краткое описание

Desigo CC™ – интегрированная платформа для систем автоматизации и безопасности зданий компании Siemens, поддерживающая интеграцию систем сторонних производителей.

Desigo CC предназначена для объектов любых размеров и сложности: общественные и коммерческие здания, школы и университеты, офисы, больницы, стадионы и аэропорты. В неё могут быть интегрированы все системы здания, начиная от систем автоматизации ОВК, управления освещением, жалюзи, до систем безопасности.



Особенности	Ключевые моменты
<ul style="list-style-type: none"> • Унифицированный и интуитивно понятный рабочий процесс • Несложная для оператора • Простое и быстрое конфигурирование • Открытость / Интеграция 	<ul style="list-style-type: none"> • Размер системы до 150 000 объектов • Поддержка последних версий систем: <ul style="list-style-type: none"> • Desigo Total Room Automation • Desigo PX • Cerberus PRO / Sinteso • Поддержка дополнительных систем: <ul style="list-style-type: none"> • Algorex CS114x и Synova FC700A • SIPOINT и SiPass integrated • SPC • VMS Siveillance • Milestone XProtect • Возможности: <ul style="list-style-type: none"> • Просмотр и обработка событий • Гибкая навигация по объекту • Уведомления о событиях • Поддержка различных языков • Подробный журнал событий • Поддержка видео (управление/запись) • Поддержка Modbus-TCP • Поддержка OPC Клиент/Сервер • Интерфейс Web служб • Поддержка мобильных приложений

Список ключевых возможностей

- Централизованная станция управления всеми системами здания, обладающая различными вспомогательными инструментами для решения задач, поставленных оператору
- Оптимизированная как для быстрой и эффективной работы, так и для конфигурирования
- Легкая интеграция протоколов BACnet, SNMP, Modbus-TCP, Web служб и OPC как клиент, так и сервер
- Поддержка удалённой работы с мобильных и Web клиентов
- Поддержка удалённого конфигурирования с Web клиентов

Общие сведения о системе



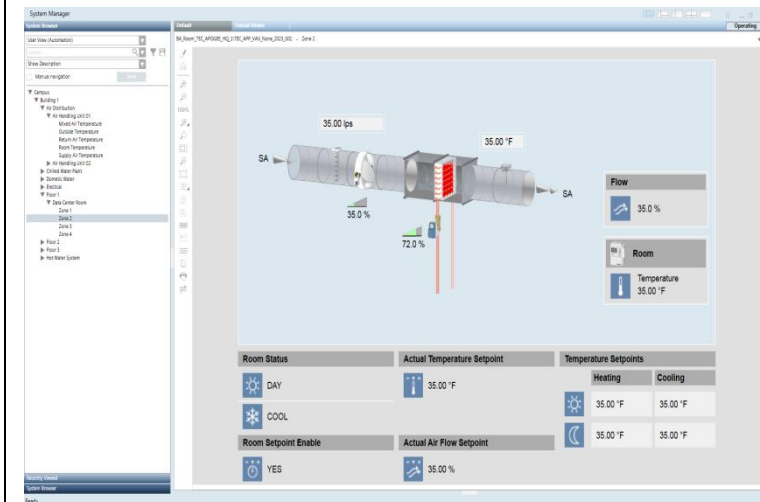
Пользовательский интерфейс

Пользовательский интерфейс разработан таким образом, чтобы отображать всю текущую информацию без перекрытия окон с разбиением рабочей области экрана на панели (до 5). Тот же пользовательский интерфейс и функционал доступен в Веб-браузере или в Windows App.



Графика

Графика CC Desigo создается при помощи интеллектуальных графических объектов, которые знают, как они используются и как представлять себя. Использование интеллектуальных объектов позволяет пользователям создавать графику путем простого перетаскивания объектов на страницу, без дополнительного связывания объекта с графическими символами.



Графическая библиотека содержит 2D и 3D объекты элементов оборудования и плана этажа для наглядной визуализации ключевых составляющих системы.

Библиотека также включает набор интеллектуальных графических шаблонов типовых решений, которые позволяют упростить и ускорить наладку станции



Графический редактор содержит мощный инструмент импорта AutoCAD чертежей. Выбранные ACAD планы этажей преобразуются в графические объекты, которые можно масштабировать благодаря векторной графике и управлять уровнями отображения систем.

- ▼ Приложения [ApplicationView]
 - Адресная книга [AddressBook]
 - Графика [Graphics]
 - Документы [Documents]
 - ▶ Логика [Logics]
 - ▶ Отчёты [Reports]
 - ▶ Просмотр логов [LogViewer]
 - ▶ Расписания [Schedules]
 - ▶ Тренды [Trends]
 - Удалённые уведомления [RemoteNotifications]

Дата/Время	Тип записи	Свойство исто	Текстовое с	Категор	Состояние
19.11.2015 12:04:54	Активность	Службы работают корректно			
19.11.2015 12:03:44	Событие	Службы работают корректно	По крайней мере одна служба работает неправильно	Сбой	Тревога перешла в нормальное состояние
19.11.2015 10:50:57	Активность	Службы работают корректно			

Журнал событий (просмотр логов)

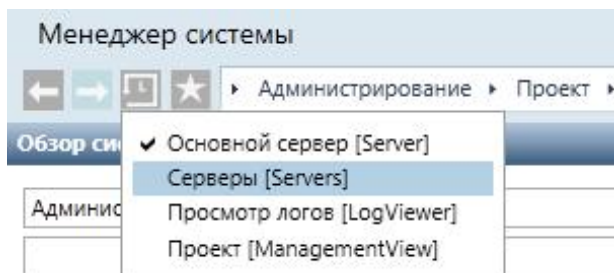
Просмотр логов позволяет делать запросы по событиям и активности системы для их последующего анализа.

На вкладке **Подробный лог** рабочей панели интерфейса оператора отображаются самые последние события и активности, относящиеся к выбранному объекту. Доступны сортировка и фильтр. В случае, если пользователь отправил команду или изменил состояние объекта, будет отображено его имя.



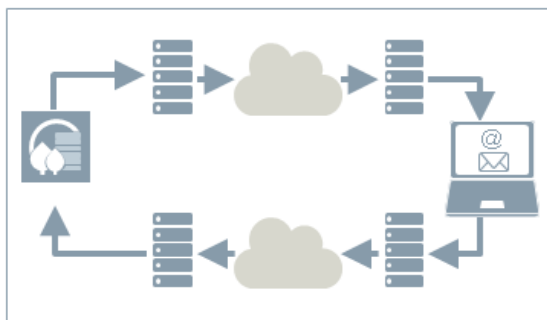
Автоматические процедуры обработки событий

При использовании параметра **“автоматический запуск”** для процедуры обработки, в случае появления событий система автоматически отобразит на экране подробные сведения о событии, соответствующую графику и изображение с видекамер без необходимости дополнительных действий оператора.



Навигация по объекту

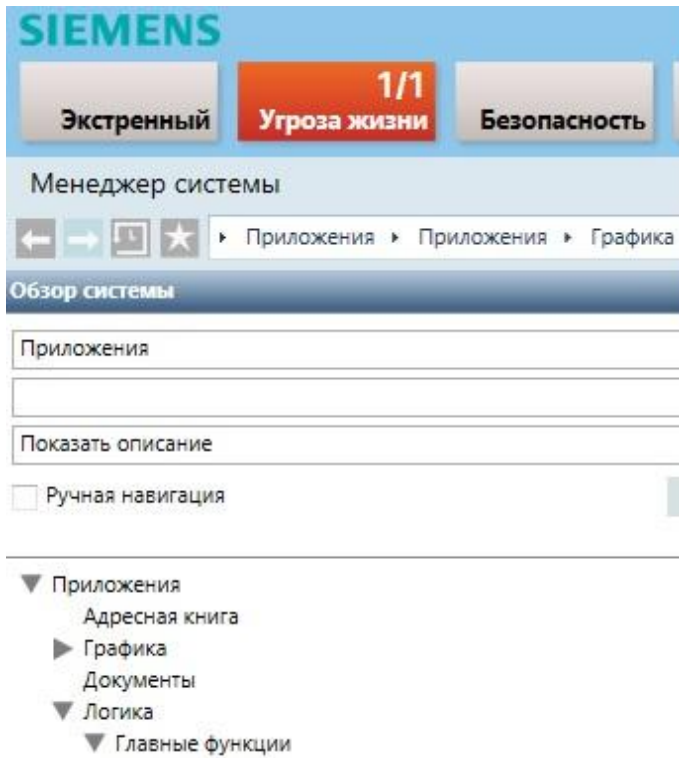
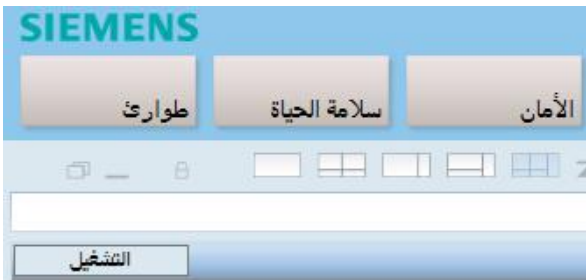
Менеджер системы Desigo CC V2.1 снабжен панелью навигации и кнопками (например, кнопка назад) для быстрых переходов по объекту при помощи нескольких кликов левой кнопкой мыши. Добавлена возможность фильтра по типу подсистемы.



Удалённое оповещение о событиях (RENO)

Удалённое оповещение посредством уведомлений:

- SMS (через GSM модем)
- пейджинговые устройства (ESPA 4.4.4)
- E-mail с поддержкой протоколов SSL/TLS



Поддержка языков

Desigo CC поставляется на английском языке, к которому могут быть добавлены следующие языки:

- English
- German
- French
- Italian
- Dutch
- Chinese (simplified)
- Chinese (traditional)
- Turkish
- Arabic
- Korean
- Spanish
- Swedish
- Norwegian
- Finnish
- Danish
- Polish
- Czech
- **Русский**
- Portuguese
- Portuguese (Brazilian)




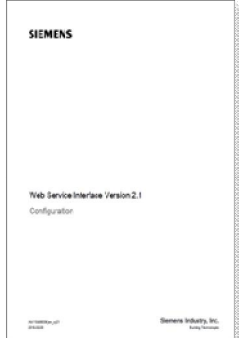
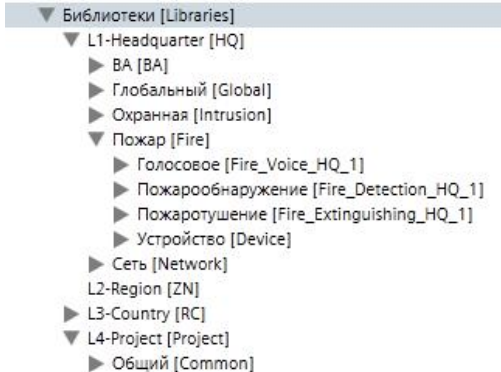
Система поддерживает одновременно до 4 языков, при этом каждому пользователю можно назначить определённый язык.



Мобильное приложение

Оптимизированное для планшетов и смартфонов приложение, позволяющее просматривать и обрабатывать события согласно правам пользователя в системе.

Данное приложение доступно для мобильных устройств на базе Apple и Android, подключаемых к Desigo CC посредством интерфейса Web служб.

	<p>Стандарт BACnet</p> <p>Desigo CC V2.1 поддерживает протокол BACnet Revision 1.13, сертифицированный тестовой лабораторией BACnet Testing Laboratory как BACnet Advanced Workstation Software (BTL B-AWS).</p> <p>Дополнительная возможность Импорта EDE расширяет поддержку иерархических видов и пользовательских имён.</p>
	<p>Поддержка Modbus-TCP</p> <p>Desigo CC поддерживает протокол Modbus через Ethernet.</p> <p>Устройства Modbus RTU также могут быть интегрированы при помощи стандартного шлюза Modbus TCP, преобразующего протокол RTU/ASCII.</p> <p>Для стандартной интеграции доступна специализированная библиотека.</p>
	<p>Интеграция оборудования производства третьих сторон</p> <p>Поддерживается интеграция сторонних пожарных систем при помощи OPC.</p>
	<p>Web службы</p> <p>Новый интерфейс Web служб поддерживает обмен данными (значения объектов, событий и трендов) между Desigo CC и внешними приложениями.</p> <p>REST API обеспечивает программный доступ для чтения, записи и командам.</p>
 <ul style="list-style-type: none"> ▼ Библиотеки [Libraries] <ul style="list-style-type: none"> ▼ L1-Headquarter [HQ] <ul style="list-style-type: none"> ▶ ВА [BA] ▶ Глобальный [Global] ▶ Охранная [Intrusion] ▼ Пожар [Fire] <ul style="list-style-type: none"> ▶ Голосовое [Fire_Voice_HQ_1] ▶ Пожарообнаружение [Fire_Detection_HQ_1] ▶ Пожаротушение [Fire_Extinguishing_HQ_1] ▶ Устройство [Device] ▶ Сеть [Network] L2-Region [ZN] ▶ L3-Country [RC] ▼ L4-Project [Project] <ul style="list-style-type: none"> ▶ Общий [Common] 	<p>Управление библиотеками</p> <p>Менеджер библиотек Desigo CC V2.1 поддерживает создание локализованных библиотек.</p>



Операционные системы

Desigo CC поддерживает работу на 64-битных системах:

- Microsoft Windows 7, Pro 64-bit
- Windows 8.1, Pro 64-bit
- Windows Server 2008 R2
- Windows Server 2012 R2

Клиенты Web и Windows могут быть запущены в Microsoft Internet Explorer IE 9 (и выше) на:

- Microsoft Windows 7 64-bit
- MS Windows 8.1 64-bit



IT безопасность

Desigo CC соответствует текущим IT стандартам и требованиям для работы в сетях общего пользования.

Поддерживается:

- Защищённое соединение клиента
- Защищённое соединение сервера
- Цифровую подпись приложений
- Поддержку DMZ (сегментов сети, содержащих общедоступные сервисы и отделяющие их от частных)
- Поддержка файрвола
- Поддержка центра хранения сертификатов (Verisign, Symantec)
- Рекомендации безопасности

Автоматизация зданий

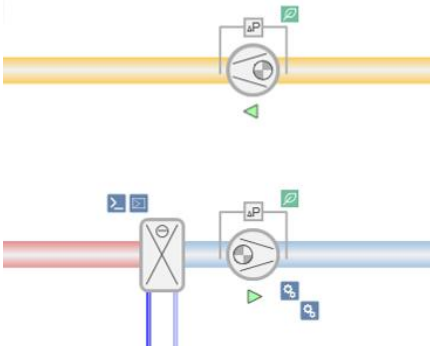


Поддерживаемые подсистемы

Поддерживаются текущие версии следующих подсистем:

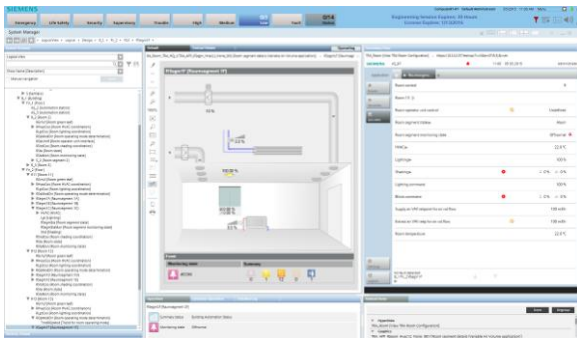
- Desigo PX
- Desigo Total Room Automation

Точные версии подсистем указаны в описании системы.



Эко мониторинг Desigo PX

Поддерживается контроль работы Desigo PX в эко режиме, о чём свидетельствует зелёный лист на графике и в отчётах. Состояние качества KPS и мониторинг KPI помогают найти неэффективно работающие части системы.



Новые функции Desigo Room Automation



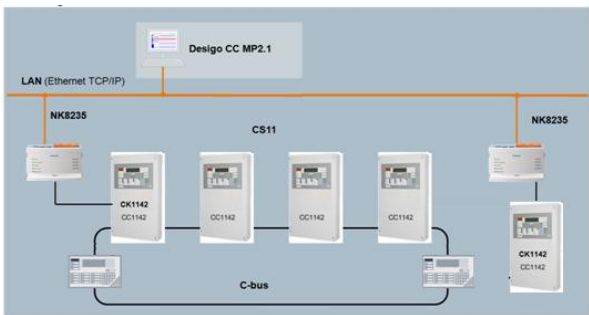
- DXR2 с предварительно-загруженными и свободно программируемыми приложениями
- PXC3.E16A для приложений DALI
- Просмотр центральной функции для контроля состояния управляемых объектов (например, освещение и жалюзи)
- Редактор центральной функции для глобальной конфигурации объектов центральной функции
- Встроенный Web сервер Total Room Automation поддерживает подробное отображение комнаты, настроек устройств и событий
- Функция аварийного освещения с настраиваемыми шаблонами отчёта для выполнения тестовых отчётов
- Редактор для переназначения сегмента комнат
- Расширенная поддержка Plug & Play для графики комнат и сегментов



Использование Advantage Navigator

Desigo CC содержит программный шлюз для Advantage Navigator (раньше назывался EMC, для сбора данных и анализа эффективности). Шлюз соединяется с web службами Desigo CC и передаёт исторические данные (значения трендов).

Пожарная безопасность

	<p>Поддерживаемые подсистемы</p> <p>Поддерживаются текущие версии следующих подсистем:</p> <ul style="list-style-type: none">• Sinteso FS20 / Cerberus PRO FS720 (не ниже 5.2)• AlgoRex через NK823x <p>Точные версии подсистем указаны в описании системы.</p>
	<p>Поддержка Sinteso FS20 / Cerberus PRO FS720</p> <p>Упрощённый доступ к данным и памяти панелей.</p> <p>Производятся периодические автоматические проверки соответствия конфигурации в панелях и импортированных данных в Desigo CC.</p>
	<p>AlgoRex CS1140 и Synova FC700A</p> <p>Поддержка панелей AlgoRex CS1142/CS1145 и Synova FC700A осуществляется при использовании Ethernet-портов NK823x, подключаемых к Desigo CC по BACnet.</p> <p>Система CS1142/CS1145 состоит из следующих компонентов:</p> <ul style="list-style-type: none">• CC11 Главный CPU• CI11 Главный CPU с пультом управления• ST11 Пульт управления• CK11 Шлюз <p>Система Synova FC700A состоит из следующих компонентов:</p> <ul style="list-style-type: none">• FC700A Главный CPU с пультом управления• FT700A Пульт управления• FG700A Шлюз <p>Все эти компоненты объединяются в сеть C-bus (макс. 16 панелей на C-bus). Топологии Serloop в настоящее время не поддерживаются.</p>

Системы безопасности



Поддерживаемые подсистемы

Системы контроля доступа:

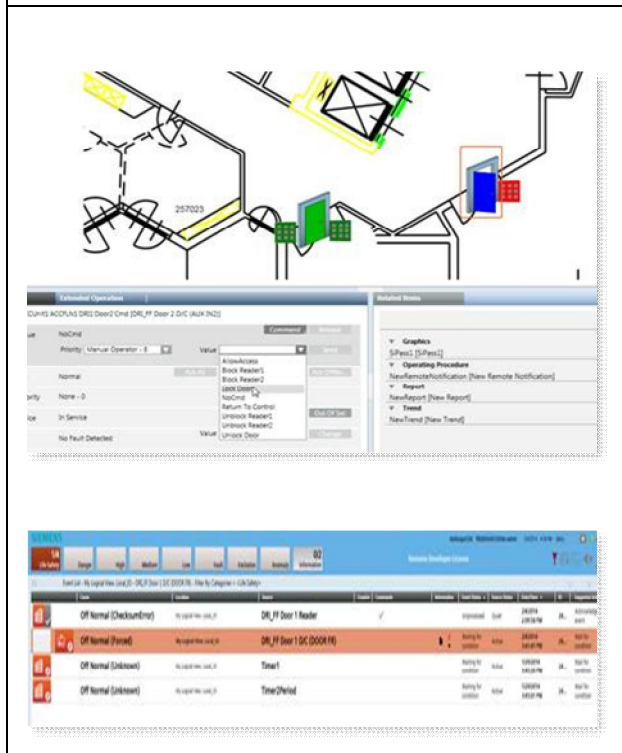
- SiPass Integrated 2.65 SP2
- Контроллеры SIPOINT через Modbus

Система охранной сигнализации:

- SPC 3.4 и 3.6.5 через протокол EDP

Системы видеонаблюдения:

- 'Siveillance VMS 200 embedded' 7.0c / 7.0d (не требует отдельного заказа лицензий)
- Отдельные VMS (требуется дополнительный заказ лицензий для видеосистемы)
 - Siveillance VMS 7.0c / 7.0d
 - Milestone XProtect Expert 7.0c / 7.0d
 - Milestone XProtect Corporate 7.0c / 7.0d
- Взаимосвязанные Siveillance VMS300 7.0d
- Взаимосвязанные Milestone XProtect Corporate 7.0d



Система контроля доступа SiPass

Поддерживаемая функциональность:

- Управление и контроль состояния дверей
- Контроль состояния областей антипасбес
- Контроль состояния входов / выходов
- Контроль состояния и управление охранными зонами SiPass
- Мониторинг устройств
- Отправка команд устройствам
- Обработка событий

Поддерживаемая подсистема:

- SiPass integrated 2.65 SP2

Способ подключения:

- BACnet (через SX-SiPass с использованием SX Open)



Система контроля доступа SIPORT

Интеграция контроллеров SIPORT осуществляется через Modbus IP.

Поддерживаемая функциональность:

- Управление дверьми
- Отображение состояния устройств
- Отправка команд устройствам
- Обработка событий

Ограничение: не отображаются информация о владельцах карт и события устройств



SPC

Поддержка Intrusion SPC

Поддержка интеграции SPC V3.6.5 в Desigo CC V2.1 (только по протоколу EDP).



Видеонаблюдение

Поддерживаются следующие функции видеонаблюдения:

- Просмотр «живого» видео, запись, воспроизведение
- Отображение нескольких камер
- Состояние и команды
- Предустановленные позиции и PTZ
- Удалённое управление видеомониторами
- События системы видеонаблюдения и их обработка
- Диагностическая информация от видеоустройств
- Использование шага просмотра видео в процедуре обработки события

Поддерживаются следующие системы:

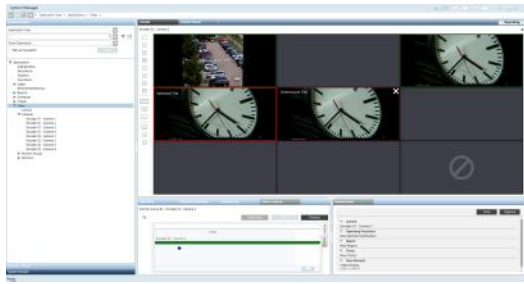
- Siveillance VMS v7.0c и v7.0d (x64)
- Milestone XProtect Expert / Corporate v7.0c / d



Видеонаблюдение – события и аналитика

Поддержка систем видеонаблюдения поддерживает отображение и обработку событий от камер (вскрытие, сбои, детекцию движения) и события аналитики. События сопоставляются тревожным схемам Desigo CC, категориям событий и приоритетам.

Функциональность защиты периметра в виде Perimeter Security Essentials и аналитики видео Perimeter Security может быть добавлена в Siveillance VMS 200, события которой будут передаваться в Desigo CC. В отличие от функции определения движения, реализуемой в видеокамерах или системах видеонаблюдения, Perimeter Security Essentials и Perimeter Security предлагает надёжное определение объектов и слежение за ними, что раньше было доступно только в системах премиумного класса.

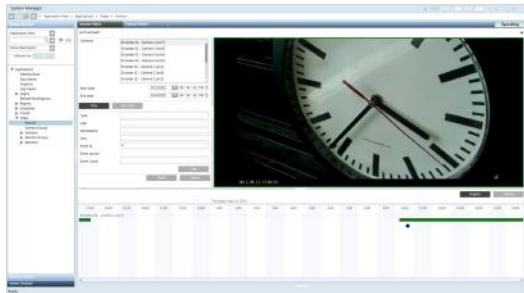


Видеонаблюдение – Запись и пометка видеопотоков

Запись видеопотока может быть инициирована Desigo CC и реакциями подключенной VMS. Это могут быть события, ручные команды, реакции, макросы и расписания.

Поддержка закладок и пометок для видеозаписей позволяет добавлять дополнительную информацию для поиска и воспроизведения записей. Такие пометки заносятся автоматически по событиям или вручную и по автоматически выполняемым командам.

Пометки хранятся в VMS, если такая функциональность поддерживается.



Видеонаблюдение – Поиск и воспроизведение

Desigo CC позволяет производить поиск видеозаписи по запросу и временной шкале. Поисковый запрос с параметрами позволяет найти запись, инициированную Desigo CC, и запись VMS, соответствующую запросу. Сохранённые в VMS пометки и закладки могут быть найдены и показаны независимо от того, как они были созданы.

Временная шкала позволяет пользователю выбирать записи и закладки/пометки камер и видеть все события, инициированные Desigo CC. Для воспроизведения необходимо перетянуть запись на экран Desigo CC.

Видеоаналитика, основанная на поиске и экспорте, может быть также использована на клиентах подключенной VMS (не доступно для встроенной VMS).

Видеонаблюдение – «Живое» видео

Новые функции просмотра «живого» видео: изображения с видеокamer отображаются до тех пор, пока окно не будет закрыто или не будет выбрано другое приложение.

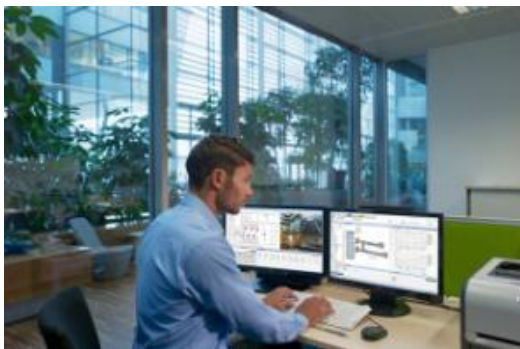
Операции с группами камер предоставляют быструю и эффективную возможность отображения сразу их всех на видеомониторе.

Видеонаблюдение территории и ограждений может осуществляться камерами и группами камер в определённом порядке, обеспечивая алгоритм видеопатрулирования.



Видеонаблюдение – Процедура обработки событий

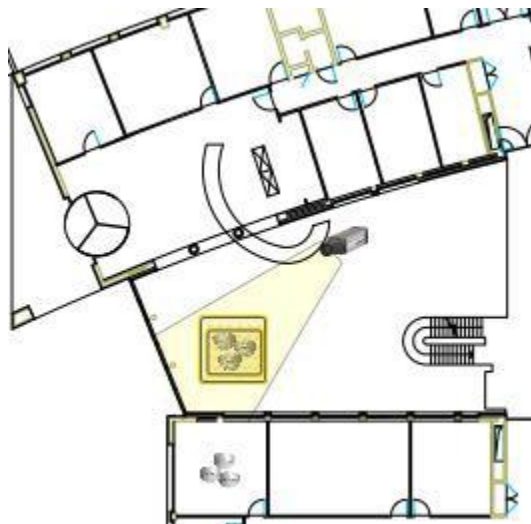
Для клиентов могут задаваться дополнительные группы тревожных мониторов. Каждый монитор из этих групп может управляться процедурами обработки событий, обеспечивая функциональность видеостены для отдельного клиента. Поддерживается отображение до 32 видеопотоков. В процессе обработки событий с шагом видеонаблюдения могут использоваться просмотр «живого» и записанного видео, а также функция видеоверификации тревог от других подсистем.



Видеонаблюдение – Команды

Доступные команды для Desigo CC (реакции, макросы, планировщик, Web службы):

- Запись метки
- Запись по событию и по команде
- Воспроизведение записи на мониторе
- Отображение последовательности камер
- Отображение группы камер



Видеонаблюдение – Конфигурирование

Desigo CC поддерживает привязку объектов к камерам при помощи областей обзора камер.

Глобальное конфигурирование позволяет легко и быстро производить любые изменения в проекте с масштабированием функций видеонаблюдения.

В дереве проекта Камеры (источники видео) и Мониторы (получатели видео) структурируются по группам.



Видеонаблюдение – Открытая интеграционная платформа

Desigo CC может использовать ONVIF IP камеры, подключенные к системе VMS.



Поддерживаемые решения

- Desigo CC и система контроля доступа – SiPass или SIPORT – должны быть установлены на разных компьютерах.
- Desigo CC и встраиваемая видеосистема 'Siveillance VMS embedded' обычно устанавливаются на разных компьютерах. При небольшом количестве камер (до 16) обе системы могут быть установлена на одном компьютере.
- Siveillance VMS или Milestone XProtect Expert / Corporate VMS должны быть установлены на отдельном компьютере.



Ограничения (протестировано)

Ограничения размера системы Desigo CC указаны в описании на систему.

Ограничения для системы контроля доступа:

- SiPass integrated: до 256 дверей
- SIPOINT через Modbus: до 512 дверей

Ограничения для системы охранной сигнализации:

- SPC: до 35.000 извещателей / входов/ выходов

Ограничения для системы видеонаблюдения:

- до 512 камер
- до 25 клиентов, использующих 32 независимых видеопотока каждый
- отдельная ИЛИ встраиваемая VMS

Desigo CC поддерживает все видеоустройства, которые могут быть интегрированы в Siveillance VMS и Milestone XProtect Expert / Corporate. Полный перечень поддерживаемых устройств можно найти в описании на Milestone XProtect или Siveillance VMS.

Ограничения:

Не поддерживаются параллельные подключения Siveillance VMS, Siveillance VMS200 embedded или отдельных VMS

Лицензирование

Лицензии Desigo CC привязываются к ключу защиты.

Концепция лицензий основана на базовом наборе функций, обеспечивающих основную функциональность системы, и расширениях количества точек, дополнительных клиентов и опциях:

- Базовый набор функций обеспечивает основную функциональность с одним клиентом, тренды, отображение тревог, обработка событий, просмотр графики, планировщик, отчёты, SNMP-клиент, OPC-клиент, Modbus TCP, профили пользователей и права доступа и т.д.
- Расширения, определяющие размер системы и количество клиентов.
- Дополнительная функциональность.



Расчёт количества точек & Информация для заказа

Важным компонентом при расчёте лицензий является размер системы, измеряемый в точках. В следующей таблице отображена информация по количеству точек для различных устройств.

Тип устройств		Каждое содержит...
Desigo PX	<ul style="list-style-type: none"> Каждый физический вход/выход (BACnet AI, AO, BI, BO, MI, MO, CI, ACC) 	1 точка BA
Desigo TRA	<ul style="list-style-type: none"> DXR.xx PXC3.E16A PXC3.E72 PXC3.E72A PXC3.E75 PXC3.E75A 	3 точки BA 8 точек BA 12 точек BA 20 точек BA 24 точки BA 32 точки BA
Desigo RX	<ul style="list-style-type: none"> Каждый объект комнаты 	3 точки BA
Sinteso FS20 STT20 Desigo FS20 UL	<ul style="list-style-type: none"> Каждый автоматический извещатель Каждый ручной пожарный извещатель Каждый физический вход/выход 	1 точка Fire
Algorex CS1140 и Synova FC700A	<ul style="list-style-type: none"> Каждый автоматический извещатель Каждый ручной пожарный извещатель Каждый физический вход/выход 	1 точка Fire
SPC Intrusion	<ul style="list-style-type: none"> Каждый извещатель (ИК-движения, магнитоконтакт) Дискретный вход Дискретный выход 	1 точка Security
Контроль доступа	<ul style="list-style-type: none"> Каждая дверь 	1 точка Access Control Door
	<ul style="list-style-type: none"> Каждый вход / выход 	1 точка Security
Видеонаб-людение	<ul style="list-style-type: none"> Каждая камера, подключенная к VMS Embedded (встраиваемая в Desigo CC версия без собственных видеоклиентов) 	1 внутренняя Camera
	<ul style="list-style-type: none"> Каждая камера, подключенная к прочим видеосистемам 	1 внешняя Camera
	<ul style="list-style-type: none"> Каждый сконфигурированный видеомонитор 	1 монитор
Сторонняя система автоматизации здания BACnet	<ul style="list-style-type: none"> Каждый физический вход/выход (BACnet AI, AO, BI, BO, MI, MO, ACC) 	1 точка BA
Сторонняя пожарная система	<ul style="list-style-type: none"> Точки сторонней пожарной системы * <p>(* должна использоваться исходная библиотека для сторонних пожарных систем</p>	1 точка Fire
Сторонняя пожарная система BACnet	<ul style="list-style-type: none"> Каждая точка Life Safety (LSP) 	1 точка BA
Сторонняя система	<ul style="list-style-type: none"> Тег клиента сторонней системы Сторонняя точка Modbus Сторонняя точка SNMP 	1 точка SCADA

Информация для заказа

Набор базовые функций:

Заказной номер (SSN)	Название	Подробное описание
P55802-Y116-A100	CCA-BAS-FSET CC feature set	Desigo CC Базовая лицензия на одно рабочее место. Один клиент любого типа, неограниченное количество пользователей и групп пользователей, профилей и прав доступа, обработка тревог, расписания, тренды, отчёты, база данных системы, управление историческими данными, векторная графика, создание архивных копий системы и их восстановление, документация и справка в формате HTML. При активации базовой лицензии автоматически осуществляется Продление подписки на обновление (SUR) на год.
P55802-Y131-A100	CCA-STARTUP-BASE	Desigo CC Стартовая лицензия. Со всеми опциями, но без точек данных. Вместе с расширением на точки данная лицензия предоставляет 30-ти дневный период работы системы, включая её конфигурирование. Данная лицензия может использоваться для демонстрации работы и возможностей Desigo CC на объекте заказчика в течении 30 дней. При активации данной лицензии автоматического Продления подписки на обновление (SUR) НЕ ОСУЩЕСТВЛЯЕТСЯ . В течении 30 дней должна быть активирована базовая лицензия (P55802-Y116-A100), в противном случае может быть потерян период SUR и система перейдёт в «льготный» режим (жёлтая панель состояния).

Расширение размера системы:

Клиенты		
P55802-Y119-A200	CCA-1-CL CC add 1 client	Desigo CC Расширение на одного дополнительного клиента любого типа.
P55802-Y120-A200	CCA-MAX-CL CC add max clients	Desigo CC Расширение на максимальное количество дополнительных клиентов любого типа.
Автоматизация зданий		
P55802-Y157-A412	CCA-100-BA CC add 100 ba dp	Desigo CC Расширение системы для точек Building Automation и BACnet
P55802-Y157-A422	CCA-200-BA CC add 200 ba dp	
P55802-Y157-A413	CCA-1000-BA CC add 1'000 ba dp	
P55802-Y157-A403	CCA-1500-BA CC add 1'500 ba dp	
P55802-Y157-A453	CCA-5000-BA CC add 5'000 ba dp	
P55802-Y157-A414	CCA-10000-BA CC 10'000 ba dp	
P55802-Y157-A434	CCA-30000-BA CC 30'000 ba dp	
P55802-Y157-A415	CCA-100000-BA CC 100'000 ba dp	
Пожарная безопасность		
P55802-Y158-A412	CCA-100-FIRE CC 100 fire dp	Desigo CC Расширение системы для точек fire
P55802-Y158-A422	CCA-200-FIRE CC 200 fire dp	
P55802-Y158-A413	CCA-1000-FIRE CC 1'000 fire dp	
P55802-Y158-A403	CCA-1500-FIRE CC 1'500 fire dp	
P55802-Y158-A453	CCA-5000-FIRE CC 5'000 fire dp	
P55802-Y158-A414	CCA-10000-FIRE CC 10'000 fire dp	
Охранная безопасность		
P55802-Y102-A412	CCA-100-SEC CC add 100 security dp	Desigo CC Расширение системы для точек Security
P55802-Y102-A413	CCA-1000-SEC CC add 1000 security dp	
Контроль доступа		
P55802-Y164-A401	CCA-AC-16EXTD Add 16 external doors	Desigo CC Расширение на 16 дверей. Обратите внимание, что входы/выходы считаются как точки Security.

Видеонаблюдение		
P55802-Y159-A300	CCA-V-PLUS Video option plus	Desigo CC Поддержка интеграции видео. Включает расширение на 8 мониторов и 8 внутренних камер (VMS embedded).
P55802-Y160-A401	CCA-V-16MON Add 16 monitors	Desigo CC Расширение на 16 мониторов. Клиент Desigo CC может отображать максимально 16 мониторов.
P55802-Y161-A401	CCA-V-16EXTC Add 16 external cameras	Desigo CC Расширение на 16 внешних камер. Лицензия использования внутренних камер деактивируется.
P55802-Y162-A401	CCA-V-16EMBC Add 16 embedded cameras	Desigo CC Расширение на 16 внутренних камер для встроенной видеоподсистемы (VMS embedded).
Оборудование сторонних производителей		
P55802-Y124-A412	CCA-100-SCADA CC add 100 scada dp	Desigo CC Расширение на точки интеграции (SNMP, Modbus)
P55802-Y124-A413	CCA-1000-SCADA CC add 1000 scada dp	

Опции:

Журнал событий		
P55802-Y132-A300	CCA-OP-LOG-V CC opt log viewer	Desigo CC Опция доступа к журналу событий (просмотр логов).
Редактирование графики		
P55802-Y127-A300	CCA-OP-GRAPH-ED CC opt graphic editor	Desigo CC Опция создания, редактирования и удаления графики для конечного заказчика.
Процедуры обработки событий		
P55802-Y103-A300	CCA-OP-AS-TR CC opt assisted treatment	Desigo CC Опция создания и изменения процедур обработки событий с помощью для конечного заказчика.
OPC сервер		
P55802-Y100-A300	CCA-OP-OPC OPC Server	Desigo CC Опция OPC сервера для Desigo CC.
Процессор реакций		
P55802-Y104-A300	CCA-OP-RE-PR CC opt reaction processor	Desigo CC Опция использования реакций. Примечание: временные триггеры и триггеры организационных режимов не требуют лицензий.
Удалённое оповещение		
P55802-Y126-A300	CCA-OP-RENO CC opt reno	Desigo CC Опция удалённого оповещения (уведомления по SMS, e-mail, пейджеру).
Web службы		
P55802-Y163-A300	CCA-OP-WS-LIVE CC web live data	Desigo CC Опция передачи состояния объектов и событий через Web службы: <ul style="list-style-type: none"> • Свойства и состояние объектов (включая возможности обзора и уведомлений) • Состояние событий (включая уведомления) Поддерживает подключение до 5 клиентов Web служб (включая Desigo CC Apps). <u>Примечание:</u> поддерживается только просмотр событий.
P55802-Y166-A300	CCA-OP-WS-CMD CC web command	Desigo CC Опция отправки команд для CCA-OP-WS-LIVE.
P55802-Y167-A300	CCA-OP-WS-ADD CC web add session	Desigo CC Опция дополнительного подключения к интерфейсу Web служб (включая Desigo CC Apps). <u>Примечание:</u> Установленные или Web клиенты Desigo CC не используют подключение к web службам.
P55802-Y164-A300	CCA-OP-WS-HIST CC web hist data	Desigo CC Опция передачи данных по трендам для 1 клиента Web служб (включая Desigo CC Apps).

Специальные пакеты:

P55802-Y111-A113	CCA-FIRE-GRA CC graphics station 1000	Desigo CC Графическая станция на 1000 точек пожарной безопасности Основная функциональность для контроля состояния и управления пожарными системами Siemens. Включает все функции "CCA-BAS-FSET CC feature set" и 1000 точек fire. Процедуры обработки с помощью и редактор графики не доступны. Примечания: 1. Данная лицензия <u>не может</u> сочетаться с другими лицензиями. 2. Данная лицензия <u>не может</u> быть расширена по размеру, типу поддерживаемых подсистем и функциональности. При необходимости расширения покупается новый набор лицензий.
P55802-Y122-A101	CCA-BA-PAC-400 CC Package 400 BA DP	Desigo CC Графическая станция на 400 точек автоматизации зданий Основная функциональность для контроля состояния и управления системами автоматизации Siemens. Включает все функции "CCA-BAS-FSET CC feature set" и 400 точек BA. Примечания: 1. Данная лицензия <u>может</u> сочетаться с другими лицензиями. 2. Данная лицензия <u>может</u> быть расширена по размеру, типу поддерживаемых подсистем и функциональности.

Все лицензии системы привязываются к ключу защиты:

S55802-Y148	CMD.04 LMS Micro Dongle	Desigo CC Ключ защиты для привязки лицензий.
-------------	-------------------------	--

Примечание: Сведения по лицензированию и заказу для Site IQ Perimeter Security Essentials и видеоаналитики Perimeter Security будут указаны в отдельном документе.

Конфигурирование системы

Для конфигурирования системы необходимо наличие инженерной лицензии, которая привязывается к отдельному ключу защиты. Срок действия инженерной лицензии – 1 год. Продление срока действия осуществляется путём повторного заказа инженерной лицензии перед истечением старой.

Примечание: Инженерная лицензия Desigo CC не содержит лицензий, необходимых для работы самой системы видеонаблюдения VMS.

Заказные номера:

S55802-Y148	CMD.04 LMS Micro Dongle	Desigo CC Ключ защиты для привязки лицензий.
P55802-Y130-A100	CCA-ENG CC engineering	Desigo CC Инженерная лицензия для ключа защиты CMD.04. Срок действия 12 месяцев. Для любых проектов. Поддерживает конфигурирование системы и её работу без ограничения по размеру и опциям в течении 48 часов.

Процесс получения лицензии для встраиваемой VMS 'Siveillance VMS200 embedded'

Заказ лицензии для 'Siveillance VMS 200 embedded' осуществляется автоматически при заказе опции видео 'Video Option Plus' для Desigo CC. Тем не менее, она поставляется отдельно от лицензий Desigo CC. Установка лицензии и активация 'Siveillance VMS 200 embedded' происходит следующим образом:

1. Размещается заказ на опцию видеонаблюдения для Desigo CC 'Video Option Plus' в SAP.
2. При регистрации заказа в системе высылается лицензия Desigo CC на подключение видеосистемы и дополнительная лицензия для 'Siveillance VMS200 embedded'. Лицензия представляет собой файл с именем, например: 940-A402-D6B9.lic. Данная лицензия необходима при установке и расширении количества камер встраиваемой VMS.

Встраиваемая видеосистема сможет проработать на полученной лицензии, включая установку и конфигурирование системы, в течении льготного периода 30 дней. За это время необходимо активировать полученную лицензию. Если этого не сделать, то по окончании льготного периода остановятся все процессы, связанные с неактивированными камерами, до тех пор, пока не будет импортирована активированная лицензия.

Активация лицензии 'Siveillance VMS200 embedded' обязательная и может быть сделана следующим образом:

1. Необходимо экспортировать лицензию для активации из 'Siveillance VMS200 embedded' и отправить её по электронной почте на siveillance.support.industry@siemens.com. Необходимо указать своё имя, ID заказчика Desigo CC и данные проекта для корректной привязки данных в системе.
2. В ответном письме будет прислана активированная лицензия (xxxx.lic), которую необходимо импортировать в 'Siveillance VMS200 embedded'.

Процесс получения лицензии для SiPass Integration

Для подключения SiPass к Desigo CC должна быть заказана лицензия для интерфейса связи с системой управления (в разделе 'SiPass integrated'). Интерфейс связи включает в себя API интерфейс SiPass и компоненты SX Open для подключения к Desigo CC.

При размещении заказа на данную лицензию (P54511-P101-A1 AAC-16-GMS Integration) в SAP, придёт запрос MAC-адреса сервера SiPass. Данная информация нужна для создания лицензии, необходимых для работы компонентов SX Open.

После этого будут присланы две различные лицензии, одна для SiPass и вторая – для SX Open. Лицензия для SX Open никак не связана с SiPass и Desigo CC и работа с ней производится отдельно.

Примечание: Инженерная лицензия Desigo CC не содержит лицензий для SiPass и SX Open.

Различия между встраиваемой и отдельной VMS

Отдельные VMS могут быть установлены только на отдельном компьютере и могут иметь своих клиентов видеонаблюдения, не контролируемых Desigo CC. Взаимодействий наподобие Drag&Drop между клиентами Desigo CC и VMS не предусмотрены.

Siveillance VMS200 и 'Siveillance VMS200 embedded' используют одно и то же программное обеспечение. Однако, их функциональность отличается. 'Siveillance VMS200 embedded' в отличие от Siveillance VMS200 не поддерживает запуск собственных клиентов видеонаблюдения. Дополнительно, опция 'Site IQ Perimeter Security Essentials' не является частью лицензии на камеру в 'Siveillance VMS200 embedded'. В этом случае необходимо заказывать такую лицензию отдельно.

Политика обновления

Для поддержания актуальной версии системы на объекте действует концепция, называемая Подпиской на обновление (Software Upgrade Subscription - SUS).

Согласно правилам данной Подписки (SUS) каждая новая система Desigo CC в течении 12 месяцев с момента активации лицензий¹ может быть обновлена до более новой версии совершенно бесплатно. После окончания периода действия подписки начинается льготный период в 12 месяцев, в течение которого бесплатные обновления не доступны, но истёкшая Подписка может быть восстановлена с даты её окончания приобретением Продления подписки на обновление (SUR). SUR может быть также приобретена в период действия SUS на следующий период.

Пример: Система Desigo CC версии 2.0, установленная и активированная на объекте, может быть бесплатно обновлена до версии 2.1, если это обновление выйдет в течении 12 месяцев со дня активации лицензии.

Если заказчик не приобретал SUR ежегодно, он может вернуться в концепцию приобретя Подписку на обновление (SUS) и получив новую годовую подписку.



Заказные номера Продления подписки на обновление (SUR) и Подписки на обновление (SUS) определяются индивидуально для каждой из имеющихся лицензий.

¹ Подписка SUS начинается при активации лицензии на базовый набор функций.