



ASL5000-ST, ASL5000-SE, ASL5000-FA
ASL5000-OA, ASL5000-CO

SiPass®
integrated

Logiciels SiPass® integrated

Système de contrôle d'accès intégré avancé

- **Structure flexible**
- **Installation et gestion aisées**
- **Modules d'extension disponibles en option**
- **Facilité d'emploi exceptionnelle avec l'interface utilisateur graphique**

SiPass Integrated est un serveur client Windows disposant d'un grand nombre de fonctions de contrôle d'accès et de sécurité. De par son architecture modulaire, il cible les segments de marché de milieu de gamme et de haut de gamme.

SiPass Integrated s'installe et se gère facilement via son interface utilisateur graphique conviviale. SiPass Integrated vous permet de contrôler les accès internes et externes des sites, en garantissant un niveau de sécurité élevé par le biais des fonctions de gestion avancée des alarmes.

SiPass Integrated vous permet d'afficher des informations détaillées sur les événements qui se produisent au sein de votre installation dans une fenêtre fractionnée nommée Historique actif qui vous informe en temps réel des activités dans votre installation. Enfin, grâce aux modules logiciels optionnels tels que Capture et comparaison d'image ou Gestion de rondes, vous pouvez satisfaire toutes les exigences de votre installation en termes de contrôle d'accès.

Fonctions standard de SiPass :

- Anti-passback
- Interface DVR Siemens
- Importation et exportation de données des détenteurs de carte à partir d'une application tierce via un outil dédié
- Cryptage AES
- Prise en charge des lecteurs RS-485 et Clock & Data de Siemens (protocole Siemens RS485 et Siemens OSDP)
- Prise en charge des lecteurs HID i-Class RS485 (HID OSDP)
- Edition de rapports automatiques déclenchée par des événements
- 3 codes PIN erronés
- Affichage de l'état du système sur une interface graphique dynamique
- Planification d'horaire
- Saisie de main courante sur alarme avec instructions
- Jours fériés programmables
- Accès individuel / accès par groupe
- Accès temporaires
- Fonction de commandes manuelles du système
- Consignation en temps réel des événements et des messages
- Journal de l'historique avec codes couleur simples
- Générateur de rapports intelligent intégré
- Edition de rapports personnalisés sur l'historique
- Génération d'alarmes multi-support
- Affichage des alarmes avec code couleur
- Sauvegarde et restauration de l'ensemble du système
- Prise en charge des technologies de lecteur les plus populaires
- Création de détenteurs de carte par lot
- Gestion des lecteurs enrôleur
- Environnement multitâche et multiutilisateur
- Connexion par mot de passe chiffré ou authentification automatique par Windows
- Architecture client/serveur puissante
- Prise en charge des caméras USB génériques pour l'acquisition d'images
- Journal opérateur en ligne
- Interface utilisateur intuitive
- Système d'aide en ligne exhaustif
- Gestion des caméras IP par le protocole (RTSP)
- Recherche des personnes à partir de n'importe quel critère
- Journal des connexions personnalisé
- Détection automatique des ACCs
- Capable d'importer le fil de l'eau
- Intégration de lecteurs biométriques
- Encodage des cartes à puce DESfire
- Salles et réservations de salle

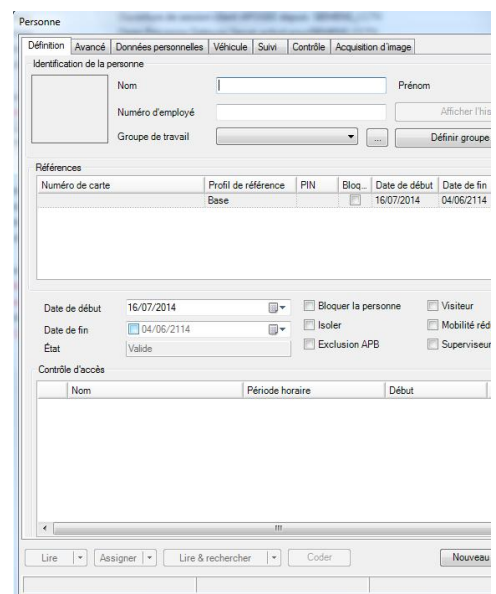
Fonctions avancées des modules d'extension logiciels :

- Gestion des visiteurs
- Rondier
- Photo d'identification et impression de cartes
- Impression de cartes par lots
- Comparaison d'image
- Message configurable pour envoi des SMS via les fournisseurs d'accès locaux
- Transfert d'alarmes et de messages vers d'autres serveurs SiPass
- Graphiques dynamiques en couleur
- Prise en charge de plus de 30 formats de fichier distincts, y compris les fichiers AutoCAD
- Bibliothèque exhaustive de symboles
- Fonction Synchroniseur de données
- Gestion d'ascenseurs simple
- Gestion d'ascenseurs évoluée
- API HR permettant de partager les données sur les détenteurs de carte entre plusieurs applications
- Encodage de carte à puce MIFARE, les cartes avec code-barres et à bande magnétique
- Interface gérant les commutateurs matriciel CCTV tiers de haut niveau
- Interface gérant les enregistrements vidéo numériques (DVR) tiers
- Gestion des enregistreurs vidéo tiers (Micros, Bosch et DVTel)
- Enrôlement et authentification des cartes Mifare (1K et 4 K)
- Enrôlement et authentification des cartes DESfire (Plus de détail)
- Intégration des centrales anti-intrusions Sintony et SPC
- Prise en charge de plusieurs clients/locataires
- Redondance du serveur
- Rapport en ligne
- Rapport interactif
- Fonction d'exportation des heures de présence
- Fonction calcul des heures de présence
- Module Intrusion
- Format Wiegand personnalisé pris en charge
- Gestion d'accès hors ligne
- Interverrouillage des portes (SAS)
- Accès avec la fonction superviseur/supervisé
- Mode PIN uniquement pour accès aux portes
- Page personnalisable dans l'interface personne par "cliquer/glisser"
- Affichage matriciel d'image sur moniteur virtuel
- Intégration SPC
- Mappage des commandes CCTV
- DVR API
- Gestion des accès par page Web

Gestion des détenteurs de carte

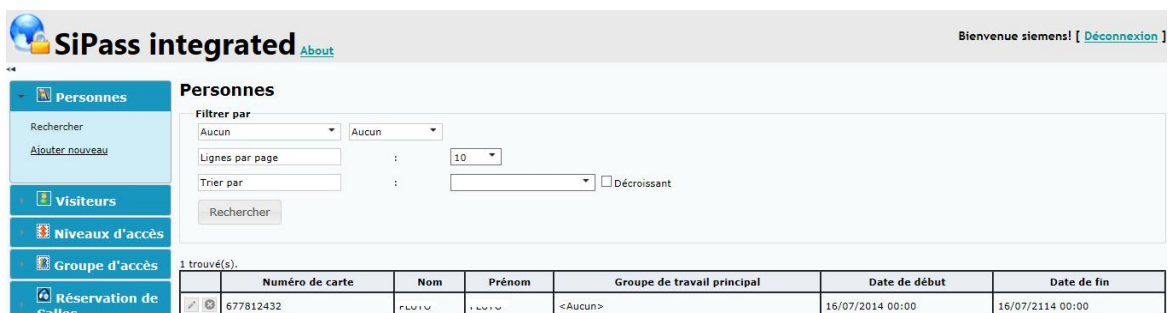
La fonction de gestion des détenteurs de carte de SiPass Integrated a été conçue pour intégrer plusieurs fonctionnalités qui permettent à l'opérateur de gérer plus facilement les informations détaillées telles que les coordonnées, le numéro d'immatriculation, l'adresse, la photo et la signature des détenteurs de carte. Toute la boîte de dialogue Personne/visiteur peut être personnalisée complètement, les champs de données supplémentaires disponibles sont illimités. L'utilisateur final peut réunir toutes les informations qui lui paraissent essentiel sur un seul onglet, évitant ainsi de naviguer sur plusieurs onglets pour saisir les informations concernant le détenteur de carte. Tous les privilèges d'accès sont entièrement configurables et peuvent être affichés dans un écran de présentation sommaire. Toutes les données sont protégées par le partitionnement des opérateurs. SiPass Integrated vous permet également de partager les informations sur les détenteurs de carte avec d'autres applications au moyen de l'interface RH optionnelle.

- Partitionnement des opérateurs protégeant les données sur les détenteurs de carte
- Privilèges d'accès entièrement configurables
- Utilitaires exhaustifs de recherche de détenteurs de carte
- Possibilité de créer une infinité de champs personnalisés de détenteur de carte
- Possibilité d'utiliser plusieurs technologies de carte au sein d'une même installation (Fonction multi-locataire)
- Option photo d'identité permettant de stocker les photos et signatures des détenteurs de carte
- Rappel instantané des photos et des fiches des détenteurs de carte depuis l'historique
- Extension du temps à l'accès à la porte pour les personnes à mobilité réduite
- Interface RH permettant de partager les données sur les détenteurs de carte entre plusieurs applications



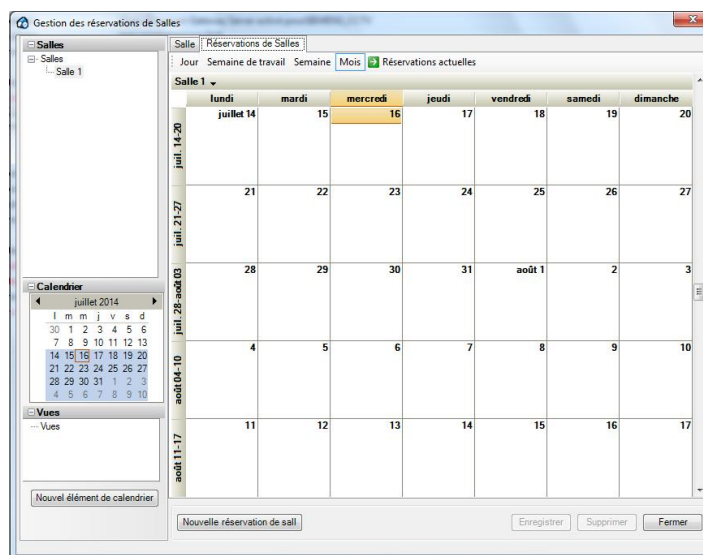
Gestion des détenteurs de carte par interface web

Via l'interface web, il est possible de gérer les personnes, les salles, les réservations de salles, les niveaux d'accès et les groupes d'accès. Le mot de passe utilisé pour se connecter à l'interface web est le même que celui utilisé par l'opérateur pour se connecter au client SiPass Integrated. L'agencement des champs de l'interface web est lié à celui de l'interface Personne (client SiPass Integrated). Ce qui permettra d'avoir différents types d'interfaces web selon la personnalisation de l'interface Personne réalisée sur SiPass Integrated.



Salles et réservation de Salles

Une « Salle » permet de collecter tous les composants d'accès tels que groupe d'accès, niveau d'accès, points d'accès, les zones intrusion en un seul objet. Elle définit un endroit commun utilisé par plusieurs groupes de personnes, tel que les salles de réunion, les halls de conférence, etc... Un opérateur effectue une réservation de salle pour donner accès à une Salle définie comme tel sur SiPass Integrated. L'interface Réservation de Salle est similaire au calendrier d'Outlook, ce qui permet à l'opérateur d'avoir une bonne visibilité sur toutes les réservations en cours. Quand un opérateur effectue une réservation, il peut ajouter des participants/personnes dans cette réservation, ainsi les personnes concernées hériteront les droits d'accès aux Salles pendant le temps qui leur est réservé.



Assignation des droits d'accès

SiPass Integrated permet d'attribuer plusieurs groupes d'accès à une personne, aux groupes de travail ou aux Salles. Le nombre de droits d'accès que peut avoir un détenteur de carte n'est pas limité. Les composants d'accès concernés sont:

- Points d'accès
- Groupe de points
- Niveau d'accès
- Groupe d'accès
- Etages
- Groupe d'étages
- Zone intrusion
- Groupes de zone intrusion

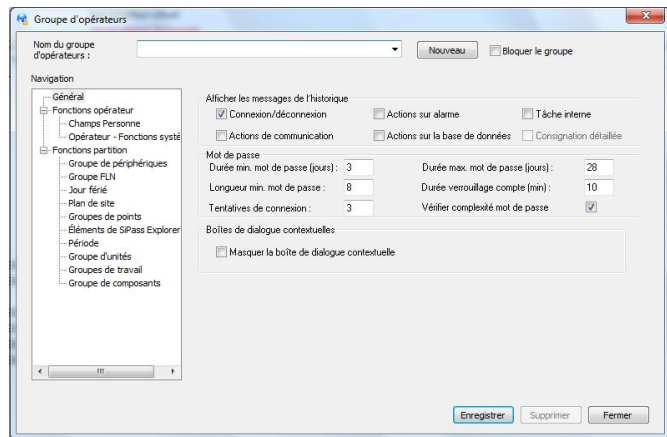
Tous les composants cités ci-dessus peuvent être attribués de façon permanente ou temporaire (avec une date et une heure de début et de fin) à un détenteur de carte. Les droits d'accès expirés peuvent être automatiquement retirés de l'interface Personne. Toute modification d'un groupe d'accès se trouvant dans un groupe de travail affectera tous les détenteurs de carte appartenant à ce groupe de travail. Les détenteurs de carte appartenant à plusieurs groupes de travail, se verront attribuer les droits d'accès de tous ces groupes de travail.

Partitionnement de la base de données

La fonction de partitionnement avancé de la base de données SiPass protège les informations de votre installation en fournissant aux opérateurs l'accès aux données concernant

uniquement leur domaine de compétences. L'authentification sécurisée de toute personne accédant au système SiPass peut s'effectuer par connexion avec mot de passe chiffré ou par authentification automatique par Windows. Les profils configurables pour chaque opérateur permettent d'affecter des privilèges. Ces derniers sont partitionnés comme suit :

- Événement sur l'historique
- Fonctions système
- Personnes
- Points
- Plan graphiques
- Rapports

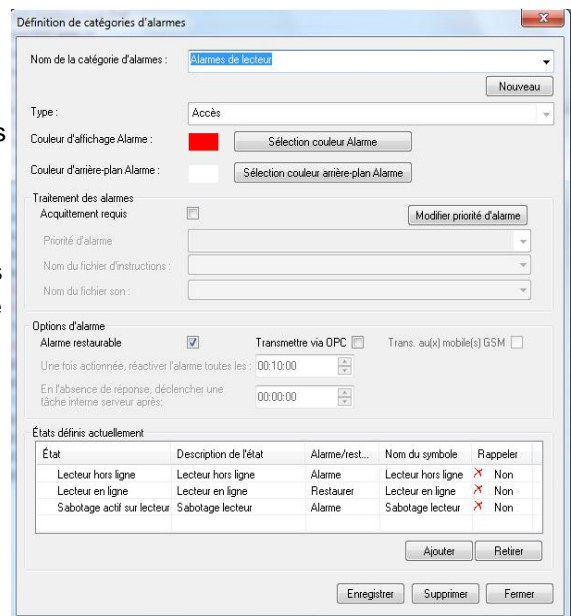


Possibilité de contrôler les informations concernant les zones privatives.

Gestion des alarmes

Il est indispensable qu'un système de contrôle d'accès et de sécurité puisse gérer des alarmes rapidement et efficacement. Le module de gestion d'alarmes de SiPass Integrated vous confère une flexibilité hors pair lors du traitement d'alarmes et de situations d'urgence au sein de votre installation. Il est possible de créer 1 000 priorités d'alarme personnalisées, ce qui vous permet de hiérarchiser un grand nombre de scénarios d'alarme. Selon les préférences de l'opérateur, les alarmes peuvent être activées depuis la fenêtre File d'attente des alarmes, une boîte de dialogue d'avertissement contextuelle ou un plan graphique de votre installation.

- 1 000 priorités d'alarme configurables
- Envoi des détails sur les alarmes aux applications compatibles OPC
- Plans graphiques actualisés en temps réel
- Instructions d'alarme spécifiant l'action devant être mise en œuvre
- Plusieurs moyens d'activer les alarmes
- File d'attente des alarmes pouvant être organisée pour afficher les alarmes dans un ordre variable
- Alarmes d'un niveau de priorité supérieur pouvant supplanter les activités de l'opérateur
- Vérification automatique de l'état des alarmes par le système
- Catégories d'alarmes configurables pour chaque composant du système
- Création de réponses prédéfinies aux alarmes



Accès distant

Outre l'autonomie fonctionnelle des contrôleurs principaux ACC délocalisés sur sites distants, les communications distantes constituent un composant essentiel de tout système de contrôle d'accès et de sécurité moderne. SiPass Integrated fournit des solutions d'accès dis-

tant par LAN/WAN, VPN ou RTC, quelle que soit leur taille ou leur structure. L'accès distant a été spécifiquement conçu pour travailler en tandem avec l'architecture sécurisée, flexible et rapide du système SiPass Integrated proprement dit.

- Plusieurs ACC sur une seule et même connexion distante
- Transmission de données cryptées
- Connexion automatique au serveur SiPass Integrated lorsque la mémoire tampon de l'historique approche de sa capacité maximale






Redondance des communications

Il est indispensable de protéger les communications entre le serveur et les contrôleurs matériels pour garantir un contrôle d'accès optimal. SiPass Integrated intègre plusieurs options assurant la reprise et la redondance des canaux de communication sans qu'il soit nécessaire de restructurer massivement le réseau ou d'acheter des applications tierce partie onéreuses.

- Redondance intégrée des communications utilisant l'architecture réseau existante
- Redondance de l'accès commuté en cas de perte des communications Ethernet
- Connexion automatique au serveur depuis les ACC lorsque le réseau est hors ligne
- Nouvelles tentatives de connexion des ACC au serveur selon des intervalles configurables si la ligne est occupée
- Numéro de téléphone et modem de secours pour une double protection

Offres logicielles de base

Le logiciel de contrôle d'accès SiPass Integrated se décline sous la forme de différentes offres, selon la taille de l'installation de contrôle d'accès ciblée. Si vous envisagez d'étendre votre système ultérieurement, sachez qu'il est possible de mettre le logiciel à niveau.

	Offres de base SiPass integrated	Description
	Starter	16 portes 1 000 cartes 1 serveur 1 client Base de données SQL Express Aucune extension ou option possible
	Standard Edition	24 portes 1 000 cartes 1 serveur 1 client 1 client Web Base de données SQL Express (une base de données SQL ¹ est requise s'il y a plus de 10 000 détenteurs de carte ou de 5 clients) Extensions ou options disponibles
	Facility	32 portes 5 000 cartes 1 serveur 2 client 1 Web Client Base de données SQL Express (une base de données SQL ¹ est requise s'il y a plus de 10 000 détenteurs de carte ou de 5) Expansions or options available
	Optima	64 portes 10 000 cartes 1 serveur 3 clients 1 Web Client Base de données SQL Extensions ou options disponibles
	Corporate	128 portes 25 000 cartes 1 serveur 5 clients 1 Web Client Base de données SQL Extensions ou options disponible

¹ Non incluse dans l'offre logicielle

Extensions logicielles

Les extensions suivantes sont disponibles sur toutes les offres SiPass integrated sauf l'offre Starter.

Extension	Description
Extension de la base de données pour 1 000 cartes et pour 10 000 cartes	La base de données SiPass integrated est étendue afin de prendre en charge 1 000 / 10 000 personnes supplémentaires.
Extension de la base de données pour 8 portes	La base de données SiPass integrated est étendue afin de prendre en charge 8 portes supplémentaires.

Offres de mise à niveau logicielle

Les offres suivantes permettent de mettre le logiciel à niveau.

Offre de mise à niveau	Description
Mise à niveau Starter – Standard	Permet de migrer de l'offre Starter vers l'offre Standard
Mise à niveau Standard – Optima	Permet de migrer de l'offre Standard vers l'offre Optima
Mise à niveau Standard - Facility	Permet de migrer de l'offre Standard vers l'offre Facility
Mise à niveau Standard - Corporate	Permet de migrer de l'offre Standard vers l'offre Corporate
Mise à niveau Facility - Corporate	Permet de migrer de l'offre Facility vers l'offre Corporate
Mise à niveau Optima - Corporate	Permet de migrer de l'offre Optima vers l'offre Corporate

Extensions logicielles optionnelles

Pour ce qui est des extensions logicielles, les modules suivants sont disponibles en option. Les offres SiPass Standard ou Optima sont requises pour installer ces modules. Pour plus de détails, veuillez vous reporter aux fiches produit correspondantes.

Type	N° d'article	Désignation
ASE5100-WS	6FL7820-8AE00	Licence 1 Poste de travail supplémentaire
ASE5300-CW	6FL7820-8AE01	Licence module CCTV sur un poste de travail SiPass Integrated
ASE5300-CB	6FL7820-8AE26	Licence matrice vidéo tiers de haut niveau
ASE5300-ID	6FL7820-8AE02	Licence capture et comparaison d'image
ASE5300-MF	6FL7820-8AE03	Licence retransmission de messages
ASE5300-HR	S54508-P104-A100	Licence API HR
ASE5300-VM	6FL7820-8AE05	Licence gestion des visiteurs
ASE5300-LE	6FL7820-8AE06	Licence gestion d'ascenseurs simple
ASE5300-GT	6FL7820-8AE25	Licence gestion de rondes (Gardien)
ASE5300-DS	6FL7820-8AE14	Licence pour l'outil synchroniseur de données
ASE5300-GP	6FL7820-8AE17	Licence interface graphique
ASE5300-ME	6FL7820-8AE20	Licence encodage Mifare et enrôlement
ASE5300-DV	6FL7820-8AE21	Licence interface pour DVR tiers
ASE5300-TR	6FL7820-8AE22	Licence Exportation des événements badges horodatés (fichier texte)

ASE5300-IN	P24246-P2801-A1	Licence Intrusion
ASE5300-MM	P24246-P2803-A1	Licence pour Interface MM8000
ASE5300-AI	P24246-P2800-B1	Licence Interface Apogee
ASE5300-HL	6FL7820-8AE07	Licence gestion d'ascenseur de haut niveau
ASE5300-MA	P24246-P2803-A1	Licence - Interface logicielle vers solutions informatiques tierces (API)
ASE5300-OC	6FL7820-8AE13	Licence OPC Client
ASE5300-OS	6FL7820-8AE12	Licence - Interface Serveur OPC
ASE5300-TE	6FL7820-8AE24	Licence Gestion de code site additionnel
ASE5300-VA	P24246-P2804-A1	Licence DVR pour développement d'interface (API)
ASE5300-WA	S54508-P102-A100	Licence gestion d'accès par Web Client

À noter :

Une interface pour les commutateurs matriciels CCTV Siemens (SIMATRIX) et les magnétoscopes numériques (SISTORE) est incluse dans la licence de base.

Configuration système requise

Matériel - SiPass integrated

SERVEUR:

Système d'exploitation	Windows 8 Windows serveur 2012 Standard (64-bits) Windows Serveur 2008 SP2- R2 (64-bit) Windows 7 (Professionnel, Enterprise) SP1 (32-bit & 64-bit) Windows XP Professional SP3* Windows Serveur 2003 SP2* (32-bits uniquement)
Base de données	SQL 2012 (SP1) SQL 2008 R2 SQL 2008 R2 Express SQL 2005 (SP3)
Processeur	Minimum: - x86 Processor : 3.20 GHz - x64 Processor : 3.40 GHz Recommandé: 2.0 GHz minimum
RAM	Minimum: 4GB Recommended: 4GB with MS SQL Server 2012 / 2008
Disque dur	160 Go
Ports de communication	Ethernet 100/1000 Mbit

API RH SiPass integrated

Client:

Système d'exploitation	Windows XP / Windows Vista / Windows 7
Processeur :	Pentium IV
RAM	Minimum: 4GB Recommandé: 4GB avec MS SQL Server 2012 / 2008
Disque dur	160 Go

SiPass integrated Client

(Standard / CCTV / Imaging)²

Système d'exploitation	Windows 8 Windows serveur 2012 Standard (64-bits) Windows Serveur 2008 SP2- R2 (64-bit) Windows 7 (Professionnel, Enterprise) SP1 (32-bit & 64-bit) Windows XP Professional SP3* Windows Serveur 2003 SP2* (32-bits uniquement)
Processeur :	Minimum: - x86 Processor : 3.20 GHz - x64 Processor : 3.40 GHz Recommended: 2.0 GHz minimum
RAM	1024 Mo (minimum) Recommandé :2 Go
Disque dur	80 Go
Résolution de l'écran	1024 x 768, Qualité couleur : 32 bits.
Ports	Ethernet 100/1000 Mbit

Pilote du bus CCTV SiPass :

Système d'exploitation	Windows XP / Windows Vista / Windows 7
Processeur :	Pentium IV
RAM	Min. 256 Mo
Disque dur	40 Go
Ports	1 RS232

Informations pour passer commande

Licence logicielle standard SiPass (licence uniquement)

Type	N° d'article	Désignation
ASL5000-ST	S54511-P2-A1	SiPass integrated Starter
ASL5000-SE	6FL7820-8AA10	SiPass integrated Standard
ASL5000-FA	S54511-Z20-A1	SiPass integrated Facility
ASL5000-OA	6FL7820-8AA20	SiPass integrated Optima
ASL5000-CO	S54511-Z21-A1	SiPass integrated Corporate

² Pour pouvoir visionner des images CCTV en temps réel, une carte d'acquisition vidéo doit être installée sur le PC client.

¹) Quelques paramétrages supplémentaires sont requis pour le bon fonctionnement de SiPass quand les systèmes d'exploitation suivants sont utilisés : Windows XP, 2003, 2008, 7.

Veillez contacter notre Technical Competence Center (TCC) pour plus de détails.

Outre la licence, le CD du logiciel SiPass doit être commandé dans la langue requise.

Note: Veuillez vous informer auprès de notre Technical Competence Centre (TCC) pour savoir quelle est la version la plus récente actuellement disponible.

Type	N° d'article	Désignation
ASB5000-EN	6FL7820-8FD10	CD Logiciel SiPass (anglais)
ASB5000-DE	6FL7820-8FD11	CD Logiciel SiPass (allemand)
ASB5000-FR	6FL7820-8FD12	CD Logiciel SiPass (français)
ASB5000-NL	6FL7820-8FD13	CD Logiciel SiPass (néerlandais)

ASB5000-ES	6FL7820-8FD14	CD Logiciel SiPass (espagnol)
ASB5000-PL	6FL7820-8FD15	CD Logiciel SiPass (polonais)
ASB5000-IT	6FL7820-8FD17	CD Logiciel SiPass (italien)
ASB5000-ZH-CN	S54511-P1-A105	CD Logiciel SiPass (chinois)
ASB5000-RU	S54511-P1-A102	CD Logiciel SiPass (russe)
ASB5000-CS	S54511-P1-A101	CD Logiciel SiPass (tchèque)
ASB5000-DA	6FL7820-8FD16	CD Logiciel SiPass (danois)
ASB5000-NO	S54511-P1-A104	CD Logiciel SiPass (norvégien)
ASB5000-HE	S54511-P1-A103	CD Logiciel SiPass (hébreux)
ASB5000-HU	S54511-P19-A1	CD Logiciel SiPass (hongrois)

Extensions SiPass pour SiPass integrated Standard, Facility, Optima et Corporate:

Type	N° d'article	Désignation
ASE5100-WS	6FL7820-8AE00	Poste client supplémentaire
ASE5100-OC	P54511-P12-A1	License pour 8 portes "offline"
ASE5100-BA	6FL7820-8AD10	Extension de la base de données pour 1 000 cartes
ASE5100-BB	S54511-P22-A2	Extension de la base de données pour 10 000 cartes
ASE5100-DO	6FL7820-8AD20	Extension de la base de données pour 8 portes
ASE5100-DE	S54511-P22-A1	Extension de la base de données pour 32 portes

Mise à niveau SiPass pour logiciel standard

Type	N° d'article	Désignation
ASL5000-US	6FL7820-8AB00	Mise à niveau Starter – Standard
ASL5000-UO	6FL7820-8AB10	Mise à niveau Standard – Optima
ASL5000-UF	S54511-P23-A1	Mise à niveau Standard - Facility
ASL5000-UC	S54511-P24-A1	Mise à niveau Standard - Corporate
ASL5000-FC	S54511-P25-A1	Mise à niveau Facility - Corporate
ASL5000-OC	S54511-P26-A1	Mise à niveau Optima - Corporate

Issued by
Siemens AB
Infrastructure & Cities
Security Products
International Headquarters
Englundavägen 7
SE-171 24 Solna
Tel. +46 8 629 0300

© 2014 Copyright by Siemens AB

Data and design subject to change without notice.
Supply subject to availability.

Document no. **A24205-A335-B119**
Edition 13.12.2013