

## Кожухи и кронштейны

### Кронштейны для кожухов

Тип

Заказной №

VCH910

**Потолочный кронштейн для ECH-B/ECH-M**

GBQ:A5383360001



Алюминиевый потолочный кронштейн со встроенным кабельным желобом, кожухом и поворотным/наклонным соединением. Положение кожуха фиксируется одним болтом. Три отверстия для крепежа обеспечивают надежную установку на ровных поверхностях. Комплектуется крепежом из нержавеющей стали и кронштейном.

Длина кронштейна	390 мм
Размеры (Ш x В x Г)	170 x 255 x 390 мм
Цвет	Белый (RAL9002)
Покрытие	Эпоксидное порошковое покрытие
Допустимая нагрузка	25 кг
Вес	1.78 кг

VCH992

**Кронштейн-стойка ECH-B/ECH-M**

GBQ:A5383490001



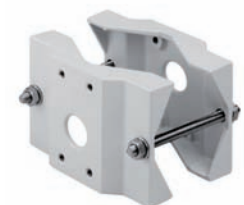
Алюминиевая стойка для монтажа кожухов на вершине столбов или парапетов зданий. Благодаря встроенному соединению кожухи возможно вращать и наклонять. Четыре отверстия для крепежа обеспечивают надежную установку на ровных поверхностях. Комплектуется крепежом из нержавеющей стали и кронштейном.

Длина кронштейна	185 мм
Размеры (Ш x В x Г)	121 x 121 x 185 мм
Цвет	Белый (RAL9002)
Покрытие	Эпоксидное порошковое покрытие
Допустимая нагрузка	25 кг
Вес	0.63 кг

VCH990

**Адаптер для монтажа на столб для кронштейнов VCH900, VPT900**

GBQ:A5383520001



Алюминиевый адаптер для установки на столб настенных WMB-S-M-B и наклонных/поворотных VPT900 кронштейнов кожухов. Комплектуется крепежом из нержавеющей стали для установки на столб и кронштейном.

Размеры (Ш x В)	110 x 175 мм
Цвет	Белый (RAL9002)
Покрытие	Эпоксидное порошковое покрытие
Допустимая нагрузка	50 кг
Вес	1.28 кг

CHBS2815

**Поворотный кронштейн CHBS2815 грузоподъемностью 15 кг**

S54561-C605



Для кожухов камер CHSL400X и CHSL221X. Данный кронштейн использует возможность выноса кожуха для настройки и фиксации.

Размеры (Ш x В x Г)	50 x 85 x 280 мм
Допустимая нагрузка	15 кг
Покрытие	Литой алюминий
Вес	0.70 кг