

Описание

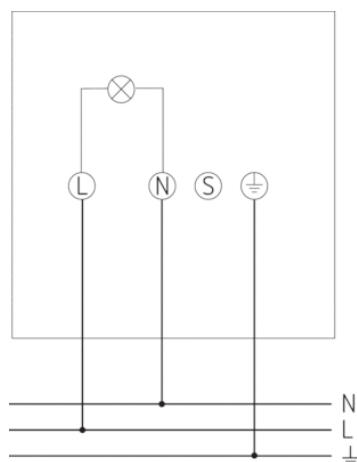
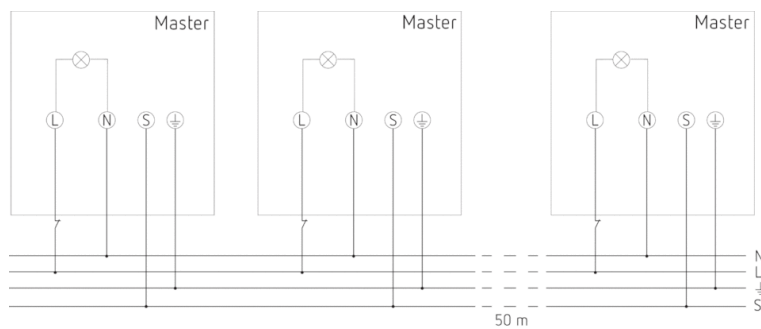


- LED светильник
- 20 W (2x900 lm), Эквивалентен 2x140 Вт галогенному светильнику
- Может поворачиваться на 30° назад, на 60° вниз
- Монтажная рамка и крепление на/в угол включены в поставку
- Уличный, IP55
- Безбликовый свет. Эффект ауры, благодаря направлению света за светильник
- Подключение нескольких приборов в режиме Master/Slave

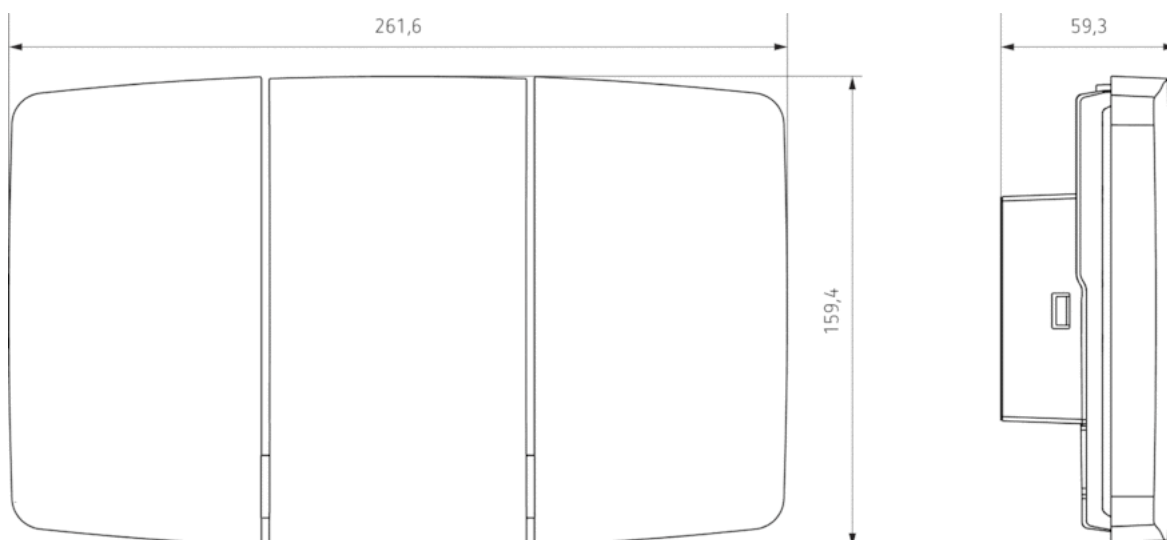
Технические характеристики

Номинальное напряжение	230 V AC
Частота	50 – 60 Hz
Энергопотребление в режиме ожидания	~0,4 W
Тип монтажа	Настенный монтаж
Мощность LED (световой поток)	20 W (2x900 lm)
Цветовая температура	4000 K
высота установки	1,8 – 2,5 m
Температура окружающей среды	-25 °C ... +45 °C
Класс электрической защиты	II
Степень защиты	IP 55

Пример подключения



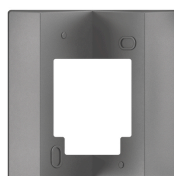
Чертежи



Аксессуары

Corner angle theLeda P AL

- Артикул: 9070970
Подробности ► www.theben.de



Spacer theLeda P AL

- Артикул: 9070972
Подробности ► www.theben.de

